

Katalognummer:	Ho0001.0
Technik:	Holzschnitt, sw.
Titel:	Saint Romaine
Auflage:	-
Vorhandene Blätter/Blattnummern:	9 Drucke sw.
Datum:	ca. 14.03.1998
Bildmaße BxH:	450x604
Blattmaße BxH:	500x704
Gerahmt:	nein
Referenz zu Katalognummer:	Ho0001.1, Ho0001.2, Ho0001.3
In Schrank/ Mappe:	Schublade 2 (von oben) links
Fotonummer:	C_P1180010.jpg



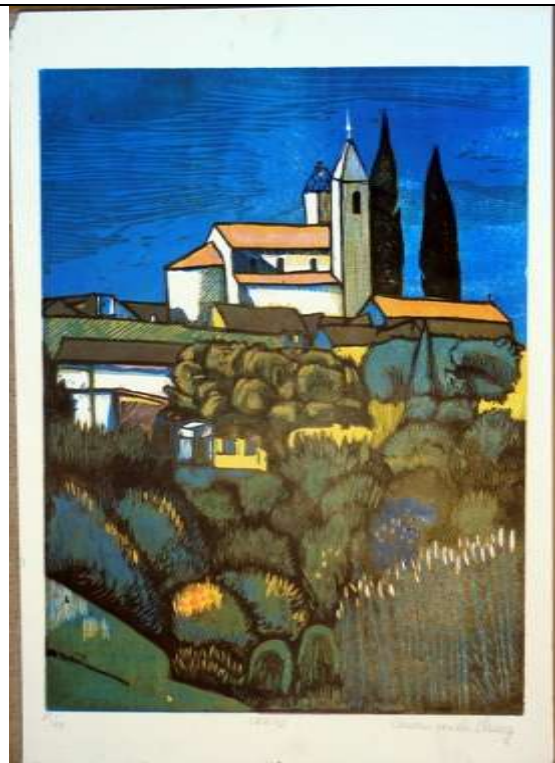
Datensatz Nr.: 1

Katalognummer:	Ho0001.1
Technik:	Holzschnitt, farbig
Titel:	Saint Romaine
Auflage:	14
Vorhandene Blätter/Blattnummern:	3, 12, Probe, 11, 6,10,9,8,4,14,5
Datum:	14.03.1998
Bildmaße BxH:	450x600
Blattmaße BxH:	500x700
Gerahmt:	nein
Referenz zu Katalognummer:	Ho0001.0, Ho0001.2, Ho0001.3
In Schrank/ Mappe:	Schublade 2 (von oben) links
Fotonummer:	C_P1180176.jpg



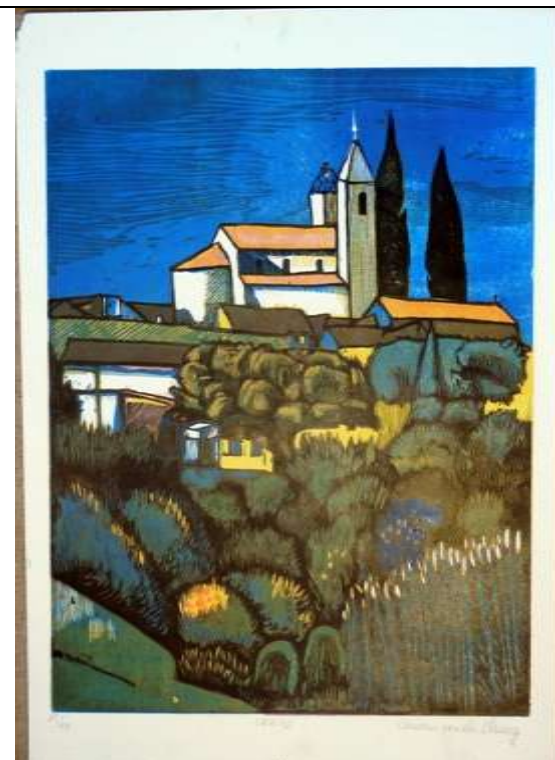
Datensatz Nr. 2

Katalognummer:	Ho0001.2
Technik:	Holzchnitt, farbig
Titel:	Saint Romaine
Auflage:	30
Vorhandene Blätter/Blattnummern:	27, 23, 20, 21, 18, 19, 22
Datum:	02.05.1998
Bildmaße BxH:	450x600
Blattmaße BxH:	500x700
Gerahmt:	nein
Referenz zu Katalognummer:	Ho0001.0, Ho0001.1, Ho0001.3
In Schrank/ Mappe:	Schublade 2 (von oben) links
Fotonummer:	C_P1180176.jpg



Datensatz Nr.: 3

Katalognummer:	Ho0001.3
Technik:	Holzchnitt, farbig
Titel:	Saint Romaine
Auflage:	40
Vorhandene Blätter/Blattnummern:	37, 32, 31, 36
Datum:	28.08.2002
Bildmaße BxH:	450x600
Blattmaße BxH:	500x700
Gerahmt:	nein
Referenz zu Katalognummer:	Ho0001.0, Ho0001.1, Ho0001.2
In Schrank/ Mappe:	Schublade 2 (von oben) links
Fotonummer:	C_P1180176.jpg



Datensatz Nr. 4

Katalognummer:	Ho0002.0
Technik:	Pastell
Titel:	Sc. Comte
Auflage:	
Vorhandene Blätter/Blattnummern:	
Datum:	Ohne Datum und Signatur
Bildmaße BxH:	595x500
Blattmaße BxH:	700x500
Gerahmt:	nein
Referenz zu Katalognummer:	Ho0002.1, Ho0002.2
In Schrank/ Mappe:	Schublade 2 (von oben) links
Fotonummer:	C_P1180648.jpg



Datensatz Nr.: 5

Katalognummer:	Ho0002.1
Technik:	Holzschnitt, sw.
Titel:	Sc. Comte
Auflage:	
Vorhandene Blätter/Blattnummern:	1x Probe, 8/10, 2/10, 3/10, 1/10, 4/10, 7/10, 6/10
Datum:	16.03.1987
Bildmaße BxH:	600x450
Blattmaße BxH:	700x490
Gerahmt:	nein
Referenz zu Katalognummer:	Ho0002.0, Ho0002.2
In Schrank/ Mappe:	Schublade 2 (von oben) links
Fotonummer:	C_P1180011.jpg



Datensatz Nr. 6

Katalognummer:	Ho0002.2
Technik:	Holzschnitt, farbig
Titel:	Sc. Comte
Auflage:	
Vorhandene Blätter/Blattnummern:	21.03.1987: 5/15,13/15; 21.03.87: 2x Probe, 1x ohne Sig.; 28.3.87: 15/25; 27.03.87: 24/25,19/25,18/25,16/25, 1x Probe
Datum:	27.03.1987
Bildmaße BxH:	600x450
Blattmaße BxH:	700x490
Gerahmt:	nein
Referenz zu Katalognummer:	Ho0002.0, Ho0002.1
In Schrank/ Mappe:	Schublade 2 (von oben) links
Fotonummer:	C_P1180153.jpg



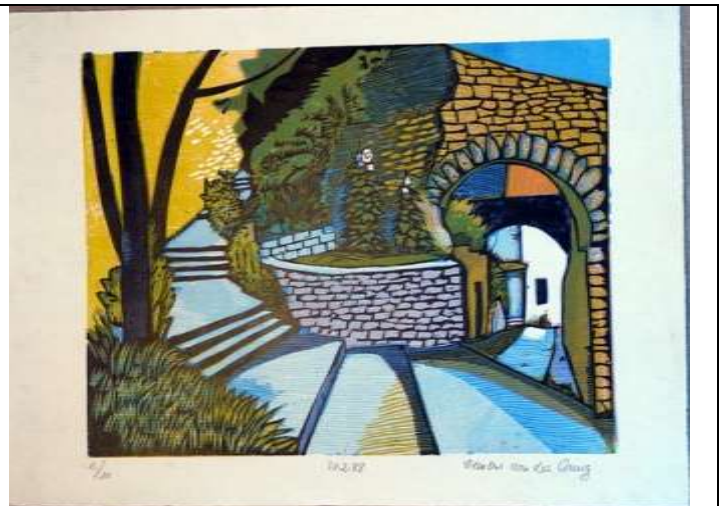
Datensatz Nr.: 7

Katalognummer:	Ho0003.0
Technik:	Holzschnitt, sw.
Titel:	Weg nach oben
Auflage:	
Vorhandene Blätter/Blattnummern:	15.2.88: 1/5, 3/5, 4/5, 5/5; 20.2.88: 1x Probedruck; 3.3.88: 3x Probe
Datum:	15.02.1988; 20.2.1988; 03.03.1988
Bildmaße BxH:	500x390
Blattmaße BxH:	596x500
Gerahmt:	nein
Referenz zu Katalognummer:	Ho0003.1
In Schrank/ Mappe:	Schublade 2 (von oben) links
Fotonummer:	C_P1180015.jpg



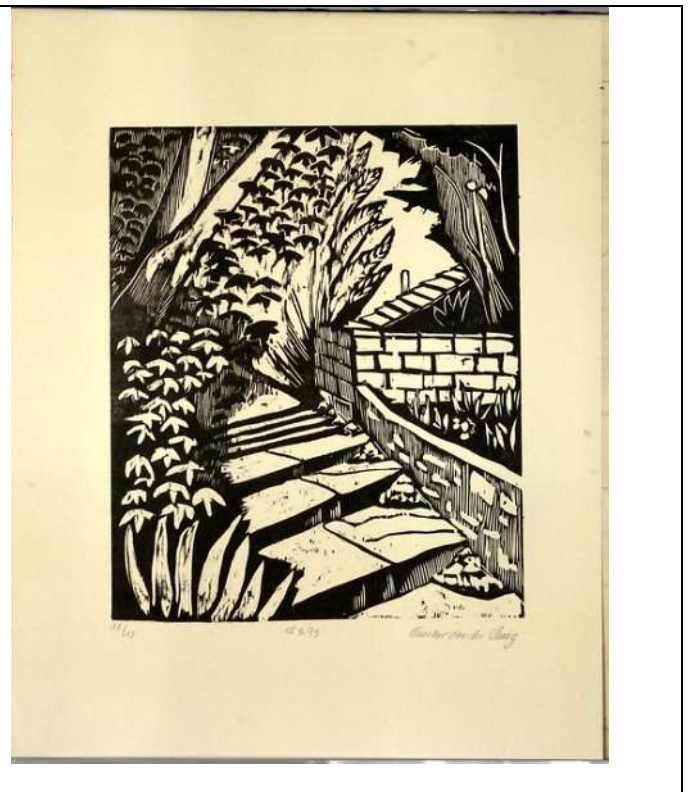
Datensatz Nr. 8

Katalognummer:	Ho0003.1
Technik:	Holzschnitt, farbig
Titel:	Weg nach oben
Auflage:	
Vorhandene Blätter/Blattnummern:	2.3.88:29/40,24/40,31/40,26/40,22/40,23/40,15/40,28/40; 20.2.88: 6/10,1/10,2/10,4/10, 2x Probe, 5/10,9/10, 1 Blatt ohne Signatur
Datum:	03.02.1988; 20.02.1988
Bildmaße BxH:	500x390
Blattmaße BxH:	640x475
Gerahmt:	nein
Referenz zu Katalognummer:	Ho0003.0
In Schrank/ Mappe:	Schublade 2 (von oben) links
Fotonummer:	C_P1180186.jpg



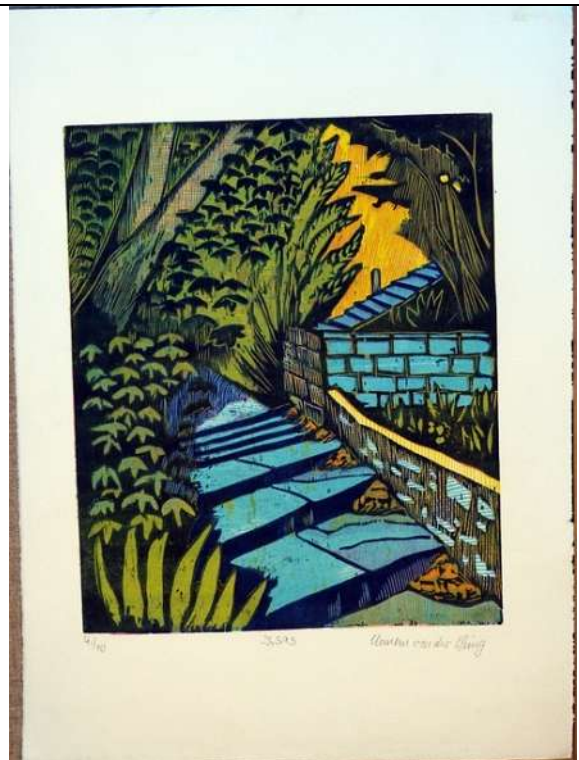
Datensatz Nr.: 9

Katalognummer:	Ho0004.0
Technik:	Holzschnitt, sw.
Titel:	Treppe in Segurét (1)
Auflage:	12
Vorhandene Blätter/Blattnummern:	9,10,7,8,6,3,5,4,11, 12, 2x Probedruck
Datum:	18.03.1993
Bildmaße BxH:	300x360
Blattmaße BxH:	430x542
Gerahmt:	nein
Referenz zu Katalognummer:	Ho0004.1
In Schrank/ Mappe:	Schublade 2 (von oben) rechts
Fotonummer:	C_P1180016.jpg



Datensatz Nr. 10

Katalognummer:	Ho0004.1
Technik:	Holzchnitt, farbig
Titel:	Treppe in Segurét (1)
Auflage:	10/10
Vorhandene Blätter/Blattnummern:	1x ohne Signatur; 23.3.93: 4/10, 7/10, 5/10, 3/10; 7.4.93: 3/20, 11/20; 14.6.95: 2/10, e.a., 5/10, 7/10, 4/10, 6/10
Datum:	23.03.1993/7.4.1993/14.6.1995
Bildmaße BxH:	298x360
Blattmaße BxH:	390x535
Gerahmt:	nein
Referenz zu Katalognummer:	Ho0004.0
In Schrank/ Mappe:	Schublade 2 (von oben) rechts
Fotonummer:	C_P1180179.jpg



Datensatz Nr.: 11

Katalognummer:	Ho0005.0
Technik:	Holzchnitt, sw.
Titel:	Malvengarten (2)
Auflage:	-
Vorhandene Blätter/Blattnummern:	6 Blätter
Datum:	o.Datum
Bildmaße BxH:	453x600
Blattmaße BxH:	500x700
Gerahmt:	nein
Referenz zu Katalognummer:	Ho0005.1
In Schrank/ Mappe:	Schublade 2 (von oben) links
Fotonummer:	C_P1180018.jpg



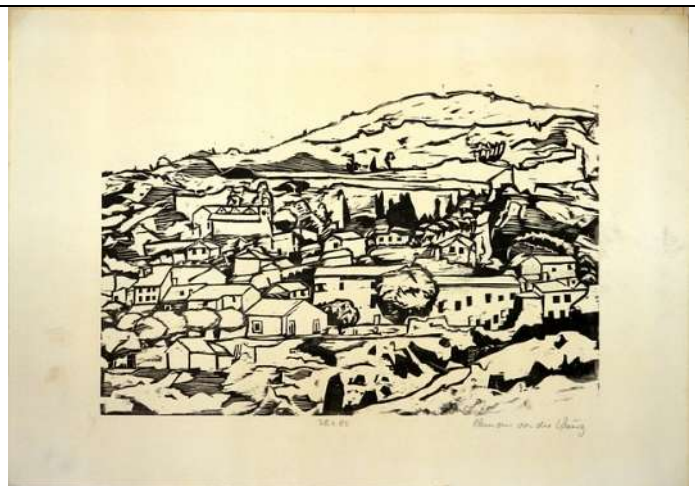
Datensatz Nr. 12

Katalognummer:	Ho0005.1
Technik:	Holzschnitt, farbig
Titel:	Malvengarten (2)
Auflage:	
Vorhandene Blätter/Blattnummern:	6.4.96: 14/20,15/20,11/20,16/20,1x Probe; 14.3.97: 19/26,18/26,1x ohne Signatur
Datum:	06.04.1996; 14.03.1997
Bildmaße BxH:	453x604
Blattmaße BxH:	500x700
Gerahmt:	nein
Referenz zu Katalognummer:	Ho0005.0
In Schrank/ Mappe:	Schublade 2 (von oben) links
Fotonummer:	C_P1180180.jpg



Datensatz Nr.: 13

Katalognummer:	Ho0006.0
Technik:	Holzschnitt, sw.
Titel:	Gigondas
Auflage:	10
Vorhandene Blätter/Blattnummern:	6,7,8,10, 4, 2x Probe
Datum:	28.01.1985
Bildmaße BxH:	450x304
Blattmaße BxH:	616x432
Gerahmt:	nein
Referenz zu Katalognummer:	Ho0006.1
In Schrank/ Mappe:	Schublade 2 (von oben) links
Fotonummer:	C_P1180032.jpg



Datensatz Nr. 14

Katalognummer:	Ho0006.1
Technik:	Holzschnitt, farbig
Titel:	Gigondas
Auflage:	30
Vorhandene Blätter/Blattnummern:	28, 24, 24, 19, 18,22,10,5; 1 Probedruck 2farbig
Datum:	06.02.1985/28.01.1985
Bildmaße BxH:	450x300
Blattmaße BxH:	600x400
Gerahmt:	nein
Referenz zu Katalognummer:	Ho0006.0
In Schrank/ Mappe:	Schublade 2 (von oben) links
Fotonummer:	C_P1180183.jpg



Datensatz Nr.: 15

Katalognummer:	Ho0007.0
Technik:	Holzschnitt, farbig
Titel:	Figurine
Auflage:	15
Vorhandene Blätter/Blattnummern:	1x Probe, 13,1,4,9,8,7,10,6,12
Datum:	10.09.1967
Bildmaße BxH:	392x472
Blattmaße BxH:	470x563
Gerahmt:	nein
Referenz zu Katalognummer:	Ho0007.1
In Schrank/ Mappe:	Schublade 2 (von oben) links
Fotonummer:	C_P1180055.jpg



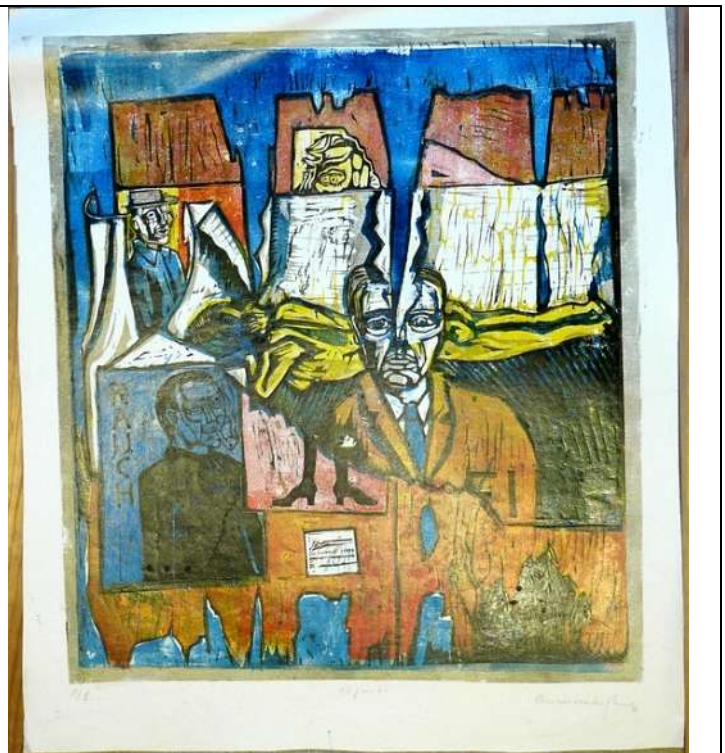
Datensatz Nr. 16

Katalognummer:	Ho0007.1
Technik:	Holzschnitt, farbig
Titel:	Figurine
Auflage:	
Vorhandene Blätter/Blattnummern:	8.X.67: 18/20; 1x ohne Sig.; 15.10.67: 10/2, 10/1, 10/4; 08.10.67: 25/16, 25/21, 25/14, 25/19, 25/23, 25/20, 25/24, 25/17;
Datum:	08.X.1967; 15.10.1967; 08.10.1967
Bildmaße BxH:	392x472
Blattmaße BxH:	470x563
Gerahmt:	nein
Referenz zu Katalognummer:	Ho0007.0
In Schrank/ Mappe:	Schublade 2 (von oben) links
Fotonummer:	C_P1180644.jpg



Datensatz Nr.: 17

Katalognummer:	Ho0009
Technik:	Holzschnitt, farbig
Titel:	Goldfinger
Auflage:	8
Vorhandene Blätter/Blattnummern:	1, 2, 3, 5, 1x Probedruck sw.
Datum:	10.06.1965
Bildmaße BxH:	460x516
Blattmaße BxH:	525x590
Gerahmt:	nein
Referenz zu Katalognummer:	
In Schrank/ Mappe:	Schublade 2 (von oben) links
Fotonummer:	C_P1180162.jpg



Datensatz Nr. 18

Katalognummer:	Ho0010.0
Technik:	Holzschnitt, blau
Titel:	Malvengarten
Auflage:	7
Vorhandene Blätter/Blattnummern:	1,2,5,7
Datum:	11.01.1990
Bildmaße BxH:	604x454
Blattmaße BxH:	665x500
Gerahmt:	nein
Referenz zu Katalognummer:	Ho0010.1
In Schrank/ Mappe:	Schublade 2 (von oben) rechts
Fotonummer:	C_P1180645.jpg



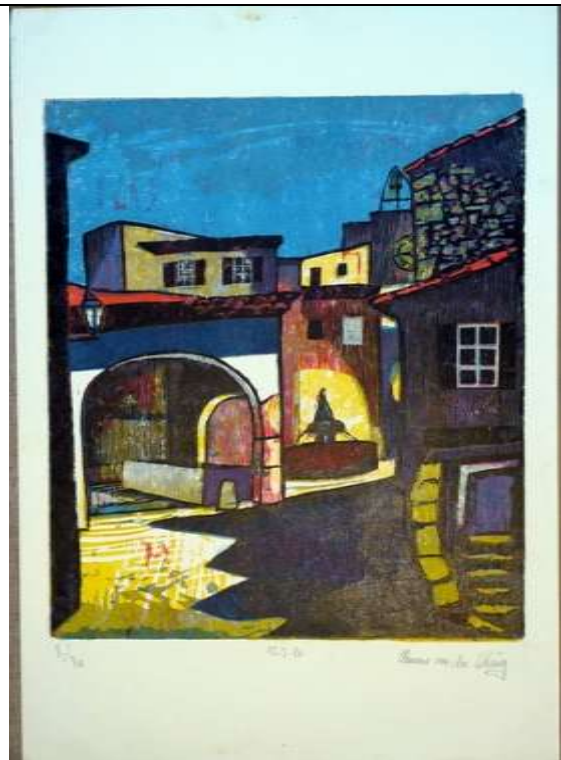
Datensatz Nr.: 19

Katalognummer:	Ho0010.1
Technik:	Holzschnitt, farbig
Titel:	Malvengarten
Auflage:	
Vorhandene Blätter/Blattnummern:	21.1.90: 3x einfarbig blau; 1x Probe; 3/12; 1.2.90: 5/7, 4/7; 1x Probe; 2/15
Datum:	21.01.1990; 1.2.1990
Bildmaße BxH:	604x454
Blattmaße BxH:	665x500
Gerahmt:	nein
Referenz zu Katalognummer:	Ho0010.0
In Schrank/ Mappe:	Schublade 2 (von oben) rechts
Fotonummer:	C_P1180171.jpg



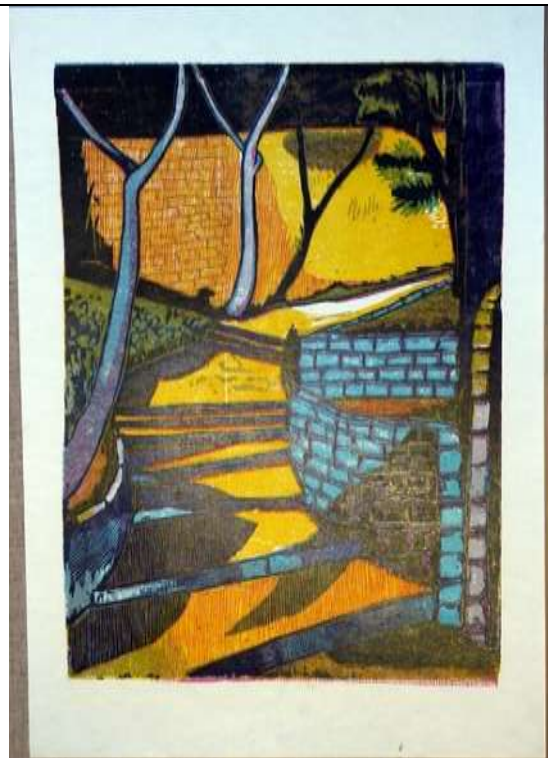
Datensatz Nr. 20

Katalognummer:	Ho0011
Technik:	Holzschnitt, farbig
Titel:	Brunnen in Seguret
Auflage:	
Vorhandene Blätter/Blattnummern:	14.3.86: 1x Probe sw; 15.3.86: 5/30, 6/30, 8/30, 3/30, 2x Probe; 06.04.86: 16/30,14/30,19/30,22/30.
Datum:	14.3.1986; 15.03.1986; 06.04.1986
Bildmaße BxH:	440x504
Blattmaße BxH:	500x700
Gerahmt:	nein
Referenz zu Katalognummer:	
In Schrank/ Mappe:	Schublade 2 (von oben) rechts
Fotonummer:	C_P1180175.jpg



Datensatz Nr.: 21

Katalognummer:	Ho0014
Technik:	Holzschnitt, farbig
Titel:	Treppe in Seguret (2)
Auflage:	
Vorhandene Blätter/Blattnummern:	2x Probe, 5/15, 14/15, 3 ohne Signatur
Datum:	20.05.1986
Bildmaße BxH:	375x532
Blattmaße BxH:	450x650
Gerahmt:	nein
Referenz zu Katalognummer:	
In Schrank/ Mappe:	Schublade 2 (von oben) rechts
Fotonummer:	C_P1180178.jpg



Datensatz Nr. 22

Katalognummer:	Ho0017.0
Technik:	Pastell
Titel:	Portal der Kathedrale von Carpentras
Auflage:	
Vorhandene Blätter/Blattnummern:	
Datum:	1987
Bildmaße BxH:	460x550
Blattmaße BxH:	-
Gerahmt:	nein
Referenz zu Katalognummer:	Ho0017.1, Ho0017.2
In Schrank/ Mappe:	Schublade 2 (von oben) links
Fotonummer:	C_P1180646.jpg



Datensatz Nr.: 23

Katalognummer:	Ho0017.1
Technik:	Holzschnitt, sw.
Titel:	Portal der Kathedrale von Carpentras
Auflage:	
Vorhandene Blätter/Blattnummern:	6 Blätter ohne Signatur
Datum:	-
Bildmaße BxH:	300x454
Blattmaße BxH:	393x535
Gerahmt:	nein
Referenz zu Katalognummer:	Ho0017.0, Ho0017.2
In Schrank/ Mappe:	Schublade 2 (von oben) links
Fotonummer:	C_P1180647.jpg



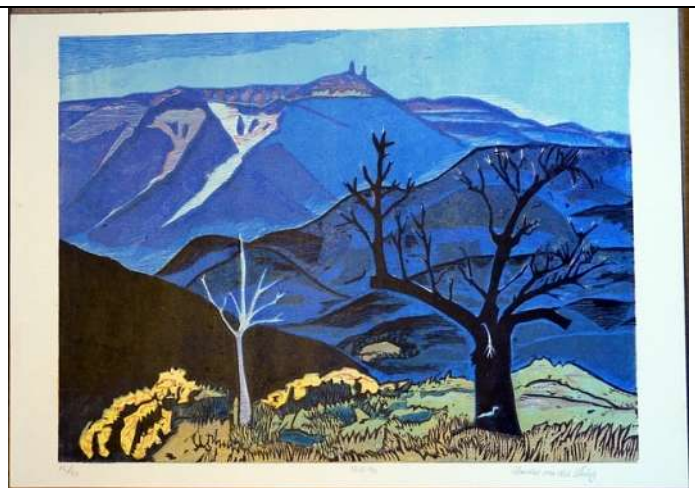
Datensatz Nr. 24

Katalognummer:	Ho0017.2
Technik:	Holzschnitt, farbig
Titel:	Portal der Kathedrale von Carpentras
Auflage:	
Vorhandene Blätter/Blattnummern:	2x e.a., 2x Probe, 2x ohne Signatur, 10/12; 29.11.87: 28/30, 30/30, 2x Probe, 19/30, 21/30, 24/30, 22/30, 23/30
Datum:	15.11.1987; 29.11.1987
Bildmaße BxH:	300x454
Blattmaße BxH:	393x535
Gerahmt:	nein
Referenz zu Katalognummer:	Ho0017.0, Ho0017.1
In Schrank/ Mappe:	Schublade 2 (von oben) links
Fotonummer:	C_P1180181.jpg



Datensatz Nr.: 25

Katalognummer:	Ho0019
Technik:	Holzschnitt, farbig
Titel:	Mont Ventoux
Auflage:	
Vorhandene Blätter/Blattnummern:	15.5.92: 2/20, 16/20, 15/20, 13/20, 10/20, 12/20, 18/20, 1x Probe; 20.5.92: 20/20; 14.6.92: 1x Probe; 1x Schwarzplatte rot gedruckt; 7.7.92: 33/35
Datum:	15.05.1992; 20.5.1992; 14.6.1992
Bildmaße BxH:	600x454
Blattmaße BxH:	700x500
Gerahmt:	nein
Referenz zu Katalognummer:	
In Schrank/ Mappe:	Schublade 2 (von oben) rechts
Fotonummer:	C_P1180184.jpg



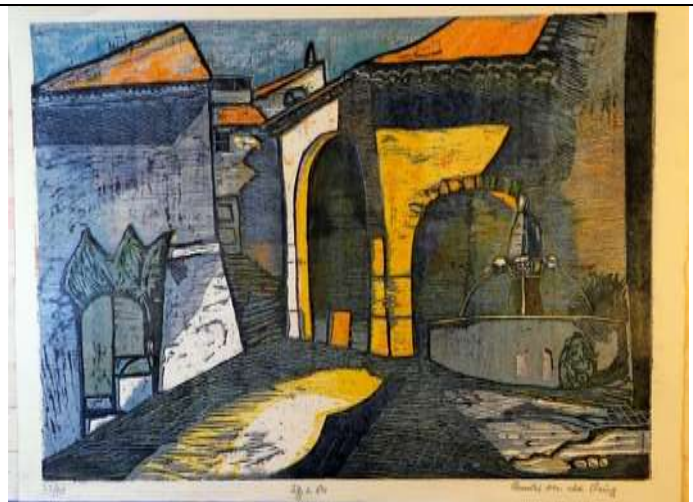
Datensatz Nr. 26

Katalognummer:	Ho0020
Technik:	Holzschnitt, farbig
Titel:	Fensterblick Segurét
Auflage:	12
Vorhandene Blätter/Blattnummern:	5, 6
Datum:	08.04.2000
Bildmaße BxH:	450x600
Blattmaße BxH:	500x700
Gerahmt:	nein
Referenz zu Katalognummer:	
In Schrank/ Mappe:	Schublade 2 (von oben) rechts
Fotonummer:	C_P1180185.jpg



Datensatz Nr.: 27

Katalognummer:	Ho0022
Technik:	Holzschnitt, farbig
Titel:	Brunnen in Segurét
Auflage:	40
Vorhandene Blätter/Blattnummern:	36,32, 1 Blatt ohne Signatur, 1 Blatt sw. auf gelben Papier
Datum:	27.01.1984
Bildmaße BxH:	600x450
Blattmaße BxH:	655x490
Gerahmt:	nein
Referenz zu Katalognummer:	
In Schrank/ Mappe:	Schublade 2 (von oben) rechts
Fotonummer:	C_P1180536.jpg



Datensatz Nr. 28

Katalognummer:	Ho0023
Technik:	Holzschnitt, sw., Papier orange
Titel:	Ohne Titel (Klavierspielerin)
Auflage:	
Vorhandene Blätter/Blattnummern:	1 Blatt
Datum:	o.Datum
Bildmaße BxH:	487x557
Blattmaße BxH:	497x595
Gerahmt:	nein
Referenz zu Katalognummer:	
In Schrank/ Mappe:	Schublade 2 (von oben) rechts
Fotonummer:	C_P1180618.jpg



Datensatz Nr.: 29

Katalognummer:	Ho0024.0
Technik:	Holzschnitt, sw.
Titel:	Der sitzende Hahn
Auflage:	-
Vorhandene Blätter/Blattnummern:	3 Blätter Probedruck
Datum:	ohne Datum
Bildmaße BxH:	448x385
Blattmaße BxH:	543x432
Gerahmt:	nein
Referenz zu Katalognummer:	Ho0024.1
In Schrank/ Mappe:	Schublade 2 (von oben) rechts
Fotonummer:	C_P1180030.jpg



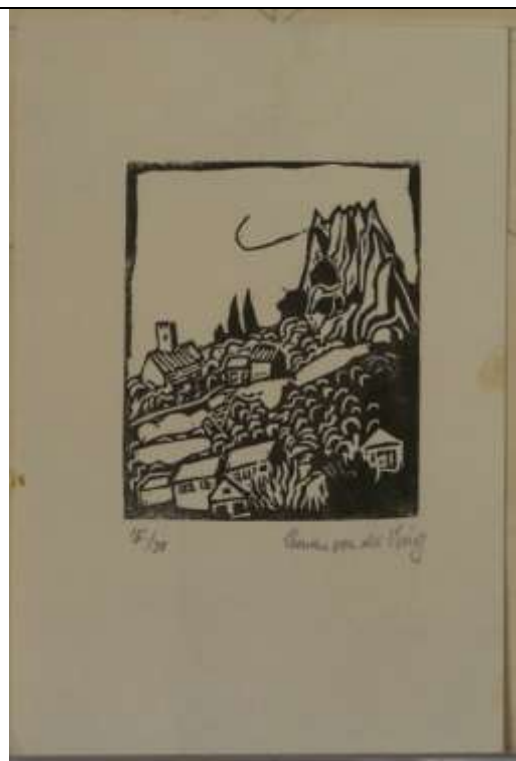
Datensatz Nr. 30

Katalognummer:	Ho0024.1
Technik:	Holzschnitt, farbig
Titel:	Der sitzende Hahn
Auflage:	40
Vorhandene Blätter/Blattnummern:	31,23,16,32,26,14,3,1,13,20,33,18,7,8,10
Datum:	06.03.1976
Bildmaße BxH:	465x400
Blattmaße BxH:	650x498
Gerahmt:	nein
Referenz zu Katalognummer:	Ho0024.0
In Schrank/ Mappe:	Schublade 2 (von oben) rechts
Fotonummer:	C_P1180036.jpg



Datensatz Nr.: 31

Katalognummer:	Li0001
Technik:	Linoldruck, sw.
Titel:	Segurét
Auflage:	50
Vorhandene Blätter/Blattnummern:	28,14,15,16,17,18,19,20,5,7,6,9,8,22,23,24,25,12,10,29, 3x Probedruck
Datum:	1978 (?)
Bildmaße BxH:	80x98
Blattmaße BxH:	135x200
Gerahmt:	nein
Referenz zu Katalognummer:	
In Schrank/ Mappe:	Schublade 4 (von oben)
Fotonummer:	C_P1180001.jpg



Datensatz Nr. 32

Katalognummer:	Li0002.0
Technik:	Linoldruck, sw.
Titel:	Laufender Hahn
Auflage:	-
Vorhandene Blätter/Blattnummern:	1 Blatt ohne Signatur
Datum:	kein Datum
Bildmaße BxH:	600x475
Blattmaße BxH:	605x505
Gerahmt:	nein
Referenz zu Katalognummer:	Li0002.1, Li0002.2, Li0002.3
In Schrank/ Mappe:	Schublade 4 (von oben)
Fotonummer:	C_P1180720.jpg



Datensatz Nr.: 33

Katalognummer:	Li0002.1
Technik:	Serigrafie vom Linoldruck
Titel:	Laufender Hahn
Auflage:	100
Vorhandene Blätter/Blattnummern:	9,18,10,11,12,13,22,23,24, 25,26,51,52,53,54,31,32,33 ,34,35,36,38,39,40,41,42,4 3,44,47,48,49,50,89,90,91, 92,93,94,95,96,97,98,99,28 ,100,29,14,7 Blatt ohne Nr
Datum:	teilweise datiert: Oktober 1971
Bildmaße BxH:	600x475
Blattmaße BxH:	700x500
Gerahmt:	nein
Referenz zu Katalognummer:	Li0002.0, Li0002.2, Li0002.3
In Schrank/ Mappe:	Schublade 4 (von oben)
Fotonummer:	C_P1180721.jpg



Datensatz Nr. 34

Katalognummer:	Li0002.2
Technik:	Linoldruck, farbig
Titel:	Laufender Hahn
Auflage:	20
Vorhandene Blätter/Blattnummern:	11/20, 2/20, 13/20, 17/20, 1x ohne Nummer,
Datum:	01.10.1971
Bildmaße BxH:	600x475
Blattmaße BxH:	700x550
Gerahmt:	nein
Referenz zu Katalognummer:	Li0002.0, Li0002.2, Li0002.3
In Schrank/ Mappe:	Schublade 4 (von oben)
Fotonummer:	C_P1180723.jpg



Datensatz Nr.: 35

Katalognummer:	Li0002.3
Technik:	Offset vom Linoldruck
Titel:	Laufender Hahn
Auflage:	30
Vorhandene Blätter/Blattnummern:	30/30, 25/30,
Datum:	20.09.1974
Bildmaße BxH:	600x475
Blattmaße BxH:	700x550
Gerahmt:	nein
Referenz zu Katalognummer:	Li0002.0, Li0002.1, Li0002.2
In Schrank/ Mappe:	Schublade 4 (von oben)
Fotonummer:	C_P1180724.jpg



Datensatz Nr. 36

Katalognummer:	Li0002.4
Technik:	Folie mit Farbdruck, schwarz
Titel:	Laufender Hahn
Auflage:	-
Vorhandene Blätter/Blattnummern:	Druck auf Folie
Datum:	Ohne Datum und Signatur
Bildmaße BxH:	ca. 600x475
Blattmaße BxH:	ca. 700x550
Gerahmt:	nein
Referenz zu Katalognummer:	
In Schrank/ Mappe:	Schublade 4 (von oben)
Fotonummer:	C_P1180722.jpg



Datensatz Nr.: 37

Katalognummer:	Li0004.0
Technik:	Linoldruck, sw.
Titel:	Roaix
Auflage:	10
Vorhandene Blätter/Blattnummern:	3/15,5/10, 3 Probe mit Unterschrift, 1x ohne Sign.
Datum:	15: 12.2.1980; 10: 20.01.1980; e.a. 1.3.1981;
Bildmaße BxH:	550x345
Blattmaße BxH:	600x400
Gerahmt:	nein
Referenz zu Katalognummer:	Li0004.1, Li0004.2
In Schrank/ Mappe:	Schublade 4 (von oben)
Fotonummer:	C_P1180028.jpg



Datensatz Nr. 38

Katalognummer:	Li0004.1
Technik:	Linoldruck, farbig
Titel:	Roaix
Auflage:	24
Vorhandene Blätter/Blattnummern:	3/24,14/24,10/24,20/24,17/24,23/24,22/24,4/24,19/24,21/24,8/24,15/24
Datum:	01.02.1980
Bildmaße BxH:	550x345
Blattmaße BxH:	658x497
Gerahmt:	nein
Referenz zu Katalognummer:	Li0004.0, Li0004.2
In Schrank/ Mappe:	Schublade 4 (von oben)
Fotonummer:	C_P1180007.jpg



Datensatz Nr.: 39

Katalognummer:	Li0004.2
Technik:	Linoldruck, farbig
Titel:	Roaix
Auflage:	46
Vorhandene Blätter/Blattnummern:	33,31,28,46,29,32,26,42,36,34,45,39, 1x Andruck mit Unterschrift
Datum:	13.02.1980
Bildmaße BxH:	550x345
Blattmaße BxH:	658x497
Gerahmt:	nein
Referenz zu Katalognummer:	Li0004.0, Li0004.1
In Schrank/ Mappe:	Schublade 4 (von oben)
Fotonummer:	C_P1180007.jpg



Datensatz Nr. 40

Katalognummer:	Li0005
Technik:	Linoldruck, farbig
Titel:	Erleuchtete Gasse
Auflage:	-
Vorhandene Blätter/Blattnummern:	1 Blatt
Datum:	1963
Bildmaße BxH:	357x365
Blattmaße BxH:	403x405
Gerahmt:	in Passepartout
Referenz zu Katalognummer:	
In Schrank/ Mappe:	Schublade 4 (von oben)
Fotonummer:	C_P1180105.jpg



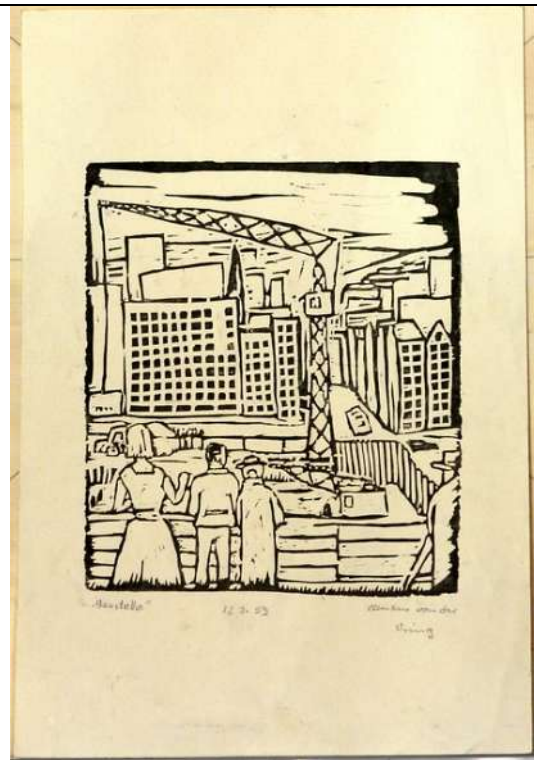
Datensatz Nr.: 41

Katalognummer:	Li0007
Technik:	Linoldruck, sw.
Titel:	Karneval
Auflage:	10
Vorhandene Blätter/Blattnummern:	2
Datum:	15.01.1965
Bildmaße BxH:	562x517
Blattmaße BxH:	600x544
Gerahmt:	nein
Referenz zu Katalognummer:	
In Schrank/ Mappe:	Schublade 4 (von oben)
Fotonummer:	C_P1180014.jpg



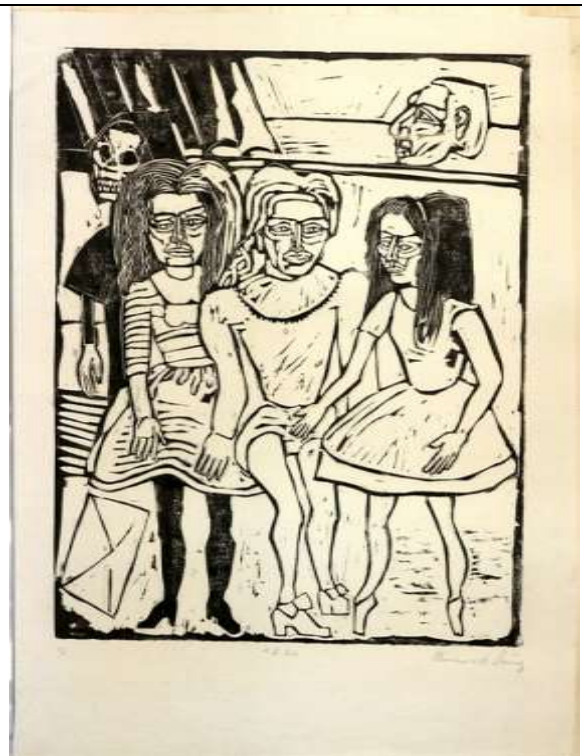
Datensatz Nr. 42

Katalognummer:	Li0008
Technik:	Linoldruck, sw.
Titel:	Baustelle
Auflage:	-
Vorhandene Blätter/Blattnummern:	16,7,5,14,17
Datum:	12.02.1959 (16.2.1959)
Bildmaße BxH:	150x170
Blattmaße BxH:	205x298, jedoch teilweise verschieden
Gerahmt:	nein
Referenz zu Katalognummer:	
In Schrank/ Mappe:	Schublade 4 (von oben)
Fotonummer:	C_P1180017.jpg



Datensatz Nr.: 43

Katalognummer:	Li0009
Technik:	Linoldruck, sw.
Titel:	Marionetten
Auflage:	?
Vorhandene Blätter/Blattnummern:	2 Blätter
Datum:	01.08.1964
Bildmaße BxH:	355x453
Blattmaße BxH:	434x576
Gerahmt:	nein
Referenz zu Katalognummer:	
In Schrank/ Mappe:	Schublade 4 (von oben)
Fotonummer:	C_P1180019.jpg



Datensatz Nr. 44

Katalognummer:	Li0017
Technik:	Linoldruck, sw.
Titel:	Die Hackordnung
Auflage:	-
Vorhandene Blätter/Blattnummern:	1 Blatt 3/8, 1 Blatt ohne Nummer
Datum:	1996
Bildmaße BxH:	260x325
Blattmaße BxH:	325x480
Gerahmt:	nein
Referenz zu Katalognummer:	
In Schrank/ Mappe:	Schublade 4 (von oben)
Fotonummer:	C_P1180031.jpg



Datensatz Nr.: 45

Katalognummer:	Li0020
Technik:	Linoldruck, sw., teilweise mit farbiger Überwälzung
Titel:	Straßenszene
Auflage:	-
Vorhandene Blätter/Blattnummern:	3 Blatt ohne Unterschrift, 5 mit Unterschrift
Datum:	Oktober 1965
Bildmaße BxH:	300x270
Blattmaße BxH:	360x295, verschiedene Papiermaße
Gerahmt:	nein
Referenz zu Katalognummer:	
In Schrank/ Mappe:	Schublade 4 (von oben)
Fotonummer:	C_P1180035.jpg



Datensatz Nr. 46

Katalognummer:	Li0022
Technik:	Linoldruck, farbig
Titel:	Hahnenkampf
Auflage:	20/40
Vorhandene Blätter/Blattnummern:	21/40,32/40,33/40,36/40,35/40,27/40,23/40,39/40,30/40, 1x e.a.; 17/20,3/20,2/20,6/20,9/20,1/20,7/20,5/20,12/20,10/20,15/20,11/20, 1 Blatt Probedruck
Datum:	40: 06.04.1981; 20: 18.3.1981
Bildmaße BxH:	420x298
Blattmaße BxH:	582x495
Gerahmt:	nein
Referenz zu Katalognummer:	
In Schrank/ Mappe:	Schublade 4 (von oben)
Fotonummer:	C_P1180037.jpg



Datensatz Nr.: 47

Katalognummer:	Li0024.0
Technik:	Linoldruck, farbig
Titel:	Warten auf die Straßenbahn
Auflage:	8
Vorhandene Blätter/Blattnummern:	3/5, 8/2, 2Probedruck
Datum:	18.01.1962 und andere Datume
Bildmaße BxH:	270x200
Blattmaße BxH:	300x238
Gerahmt:	nein
Referenz zu Katalognummer:	Li0024.1
In Schrank/ Mappe:	Schublade 4 (von oben)
Fotonummer:	C_P1180040.jpg



Datensatz Nr. 48

Katalognummer:	Li0024.1
Technik:	Offset vom Linoldruck
Titel:	Warten auf die Straßenbahn
Auflage:	40
Vorhandene Blätter/Blattnummern:	31,24,21,25,30,27,23,28,39 ,17,38,37,20,36, 1x Probedruck
Datum:	15.01.1962
Bildmaße BxH:	330x260
Blattmaße BxH:	620x420
Gerahmt:	nein
Referenz zu Katalognummer:	Li0024.0
In Schrank/ Mappe:	Schublade 4 (von oben)
Fotonummer:	C_P1180039.jpg



Datensatz Nr.: 49

Katalognummer:	Li0027
Technik:	Linoldruck, farbig
Titel:	Pegasushimmel
Auflage:	10
Vorhandene Blätter/Blattnummern:	10/10,1/10,8/10,9/10,5/10, 1x e.a., 1x Probedruck, 2x ohne Sinatur
Datum:	13.04.1989
Bildmaße BxH:	441x567
Blattmaße BxH:	477x642
Gerahmt:	nein
Referenz zu Katalognummer:	
In Schrank/ Mappe:	Schublade 4 (von oben)
Fotonummer:	C_P1180044.jpg



Datensatz Nr. 50

Katalognummer:	Li0028.0
Technik:	Linoldruck, ein- und zweifarbig
Titel:	Pfefferfresser (Streithähne)
Auflage:	10
Vorhandene Blätter/Blattnummern:	2/10,8/10,9/10,7/10,5/10,1/10; 5 Probedrucke ohne Signatur, 1 Probedruck mit Signatur
Datum:	01.03.1970
Bildmaße BxH:	447x567
Blattmaße BxH:	512x673
Gerahmt:	nein
Referenz zu Katalognummer:	Li0028.1,Li0028.2
In Schrank/ Mappe:	Schublade 4 (von oben)
Fotonummer:	C_P1180726.jpg



Datensatz Nr.: 51

Katalognummer:	Li0028.1
Technik:	Linoldruck, farbig
Titel:	Pfefferfresser (Streithähne)
Auflage:	20
Vorhandene Blätter/Blattnummern:	10/20,8/20
Datum:	04.04.1970
Bildmaße BxH:	447x567
Blattmaße BxH:	512x673
Gerahmt:	nein
Referenz zu Katalognummer:	Li0028.0,Li0028.2
In Schrank/ Mappe:	Schublade 4 (von oben)
Fotonummer:	C_P1180725.jpg



Datensatz Nr. 52

Katalognummer:	Li0028.2
Technik:	Linoldruck, farbig
Titel:	Pfefferfresser (Streithähne)
Auflage:	40
Vorhandene Blätter/Blattnummern:	36/40,31/40,26/40, 2 Probedrucke
Datum:	01.04.1970
Bildmaße BxH:	447x567
Blattmaße BxH:	512x673
Gerahmt:	nein
Referenz zu Katalognummer:	Li0028.0,Li0028.1
In Schrank/ Mappe:	Schublade 4 (von oben)
Fotonummer:	C_P1180045.jpg



Datensatz Nr.: 53

Katalognummer:	Li0028.3
Technik:	Offset vom Linoldruck, farbig
Titel:	Pfefferfresser (Streithähne)
Auflage:	30
Vorhandene Blätter/Blattnummern:	17
Datum:	14.10.1974
Bildmaße BxH:	447x567
Blattmaße BxH:	512x662
Gerahmt:	ja
Referenz zu Katalognummer:	
In Schrank/ Mappe:	Keller
Fotonummer:	C_P1200998.jpg



Datensatz Nr. 54

Katalognummer:	Li0029.0
Technik:	Linoldruck, farbig
Titel:	Hahn
Auflage:	40
Vorhandene Blätter/Blattnummern:	15,27,8,33,20,29,39,22,28, 1 Blatt ohne Signatur, 1 ohne Nr. mit Signatur, 1 Blatt Probe mit Signatur
Datum:	22.04.1971
Bildmaße BxH:	467x616
Blattmaße BxH:	518x681
Gerahmt:	nein
Referenz zu Katalognummer:	Li0029.1
In Schrank/ Mappe:	Schublade 4 (von oben)
Fotonummer:	C_P1180046.jpg



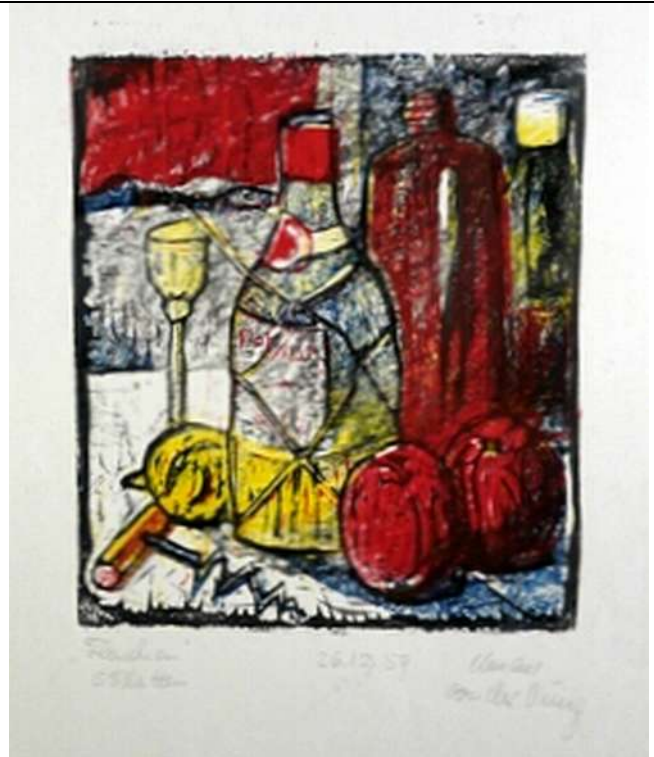
Datensatz Nr.: 55

Katalognummer:	Li0029.1
Technik:	Offset vom Linoldruck, farbig
Titel:	Hahn
Auflage:	25
Vorhandene Blätter/Blattnummern:	24,25/30,20,21
Datum:	14.10.1974
Bildmaße BxH:	467x616
Blattmaße BxH:	550x775
Gerahmt:	nein
Referenz zu Katalognummer:	Li0029.0
In Schrank/ Mappe:	Schublade 4 (von oben)
Fotonummer:	C_P1180727.jpg



Datensatz Nr. 56

Katalognummer:	Li0031.0
Technik:	Linoldruck, farbig
Titel:	Stilleben mit Flasche
Auflage:	-
Vorhandene Blätter/Blattnummern:	4 Blätter
Datum:	26.12.1959
Bildmaße BxH:	227x260
Blattmaße BxH:	verschiedene Maße
Gerahmt:	nein
Referenz zu Katalognummer:	Li0031.1
In Schrank/ Mappe:	Schublade 4 (von oben)
Fotonummer:	C_P1180728.jpg



Datensatz Nr.: 57

Katalognummer:	Li0031.1
Technik:	Linoldruck, Maschinendruck (Andruckpresse)
Titel:	Stilleben mit Flasche
Auflage:	50
Vorhandene Blätter/Blattnummern:	34,29,30,33,37,14,15,19,17,10,18,17(doppelt),23,24,28,16,13,32
Datum:	ohne Datum
Bildmaße BxH:	227x260
Blattmaße BxH:	447x595
Gerahmt:	nein
Referenz zu Katalognummer:	Li0031.0
In Schrank/ Mappe:	Schublade 4 (von oben)
Fotonummer:	C_P1180048.jpg



Datensatz Nr. 58

Katalognummer:	Li0033.0
Technik:	Linoldruck, sw.
Titel:	Schrottberg
Auflage:	-
Vorhandene Blätter/Blattnummern:	2/20, 5 Probedrucke, davon 2 mit Sign.
Datum:	15.09.1969
Bildmaße BxH:	
Blattmaße BxH:	
Gerahmt:	
Referenz zu Katalognummer:	Li0033.1, Li0033.2
In Schrank/ Mappe:	Schublade 4 (von oben)
Fotonummer:	C_P1180730.jpg



Datensatz Nr.: 59

Katalognummer:	Li0033.1
Technik:	Linoldruck, farbig
Titel:	Schrottberg
Auflage:	30
Vorhandene Blätter/Blattnummern:	12 Probedrucke ohne Sig., 1 Druck mit Sig., 10/30,9/30,4/30,5/30,6/30,8/30, 7/30.
Datum:	15.09.1969
Bildmaße BxH:	251x328
Blattmaße BxH:	verschiedene Formate
Gerahmt:	nein
Referenz zu Katalognummer:	Li0033.0, Li0033.2
In Schrank/ Mappe:	Schublade 4 (von oben)
Fotonummer:	C_P1180050.jpg



Datensatz Nr. 60

Katalognummer:	Li0033.2
Technik:	Offset vom Linoldruck, farbig
Titel:	Schrottberg
Auflage:	50
Vorhandene Blätter/Blattnummern:	47,48,49,26,29,45,39,27,42 ,40,38,36,37,35,34,33,32,3 0,31,25,24,23,22,50,28,43, 44, 2 Blatt ohne Nr ohne Sig., 4x Probedruck nur mit Sig.
Datum:	1981
Bildmaße BxH:	251x328
Blattmaße BxH:	343x919
Gerahmt:	nein
Referenz zu Katalognummer:	Li0033.0, Li0033.1
In Schrank/ Mappe:	Schublade 4 (von oben)
Fotonummer:	C_P1180729.jpg



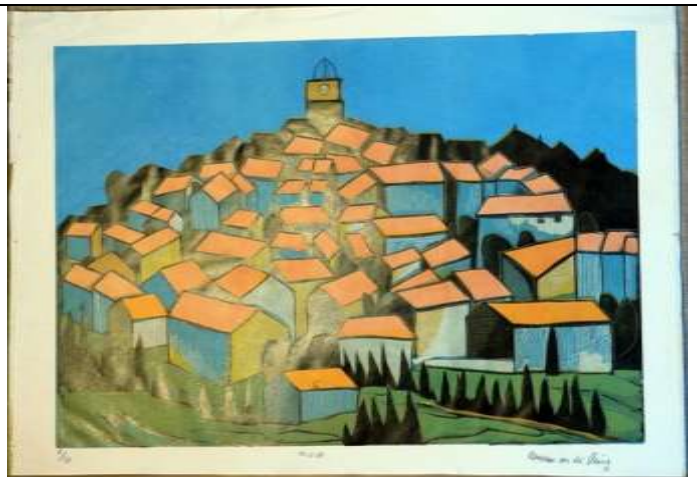
Datensatz Nr.: 61

Katalognummer:	Li0034.0
Technik:	Linoldruck, sw.
Titel:	Sablet/Provence
Auflage:	10
Vorhandene Blätter/Blattnummern:	1/10, 2/10 2x Probedruck
Datum:	23.11.1981
Bildmaße BxH:	604x420
Blattmaße BxH:	730x510
Gerahmt:	nein
Referenz zu Katalognummer:	Li0034.1
In Schrank/ Mappe:	Schublade 4 (von oben)
Fotonummer:	C_P1180051.jpg



Datensatz Nr. 62

Katalognummer:	Li0034.1
Technik:	Linoldruck, farbig
Titel:	Sablet/Provence
Auflage:	30
Vorhandene Blätter/Blattnummern:	22/30,1/30,13/30,5/30,14/30,7/30,2/30,25/30,3/0,16/30,8/30
Datum:	10.12.1981
Bildmaße BxH:	604x405
Blattmaße BxH:	785x510
Gerahmt:	nein
Referenz zu Katalognummer:	Li0034.0
In Schrank/ Mappe:	Schublade 4 (von oben)
Fotonummer:	C_P1180182.jpg



Datensatz Nr.: 63

Katalognummer:	Li0035
Technik:	Linoldruck, farbig
Titel:	Straßenszene
Auflage:	50
Vorhandene Blätter/Blattnummern:	13,23,16,17,2; 4 Blatt ohne Nummer, 2x mit Sign.
Datum:	1964
Bildmaße BxH:	413x300
Blattmaße BxH:	503x375
Gerahmt:	nein
Referenz zu Katalognummer:	
In Schrank/ Mappe:	Schublade 4 (von oben)
Fotonummer:	C_P1180052.jpg



Datensatz Nr. 64

Katalognummer:	Li0036.0
Technik:	Linoldruck, ein- und zweifarbig
Titel:	Zwei Hähne
Auflage:	-
Vorhandene Blätter/Blattnummern:	3/10, 2x mit Sign, 1x ohne Sign
Datum:	10.03.1973
Bildmaße BxH:	604x470
Blattmaße BxH:	673x525
Gerahmt:	nein
Referenz zu Katalognummer:	
In Schrank/ Mappe:	Schublade 4 (von oben)
Fotonummer:	C_P1180732.jpg



Datensatz Nr.: 65

Katalognummer:	Li0036.1
Technik:	Linoldruck, farbig
Titel:	Zwei Hähne
Auflage:	30
Vorhandene Blätter/Blattnummern:	7,5,4,30,19,1,25,20,22,28,14,11
Datum:	10.03.1973
Bildmaße BxH:	604x470
Blattmaße BxH:	673x525
Gerahmt:	nein
Referenz zu Katalognummer:	
In Schrank/ Mappe:	Schublade 4 (von oben)
Fotonummer:	C_P1180056.jpg



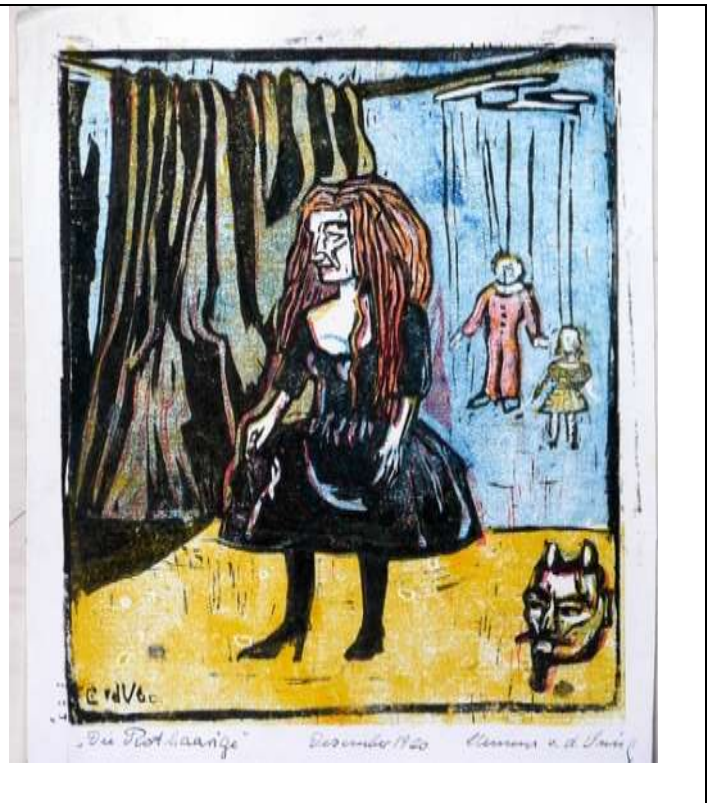
Datensatz Nr. 66

Katalognummer:	Li0036.2
Technik:	Offset vom Linoldruck
Titel:	Zwei Hähne
Auflage:	50
Vorhandene Blätter/Blattnummern:	18/50,13/50,14/50, 2 Stück ohne Unterschrift
Datum:	15.10.1973 Datum variiert
Bildmaße BxH:	604x470
Blattmaße BxH:	886x590
Gerahmt:	nein
Referenz zu Katalognummer:	
In Schrank/ Mappe:	Schublade 4 (von oben)
Fotonummer:	C_P1180731.jpg



Datensatz Nr.: 67

Katalognummer:	Li0037
Technik:	Linoldruck, farbig
Titel:	Die Rothaarige (Marionetten)
Auflage:	-
Vorhandene Blätter/Blattnummern:	1 Blatt Probe, 3/8, 4/8, 1/8, 4 Blatt mit Sign. 1 Blatt nur Titel
Datum:	01.12.1960
Bildmaße BxH:	216x260
Blattmaße BxH:	247x297
Gerahmt:	nein
Referenz zu Katalognummer:	
In Schrank/ Mappe:	Schublade 4 (von oben)
Fotonummer:	C_P1180054.jpg



Datensatz Nr. 68

Katalognummer:	Li0038
Technik:	Linoldruck, sw.
Titel:	Angler
Auflage:	10
Vorhandene Blätter/Blattnummern:	2 Blatt ohne Nummer
Datum:	16.04.1959
Bildmaße BxH:	120x98
Blattmaße BxH:	195x180
Gerahmt:	nein
Referenz zu Katalognummer:	
In Schrank/ Mappe:	Schublade 4 (von oben)
Fotonummer:	C_P1180110.jpg



Datensatz Nr.: 69

Katalognummer:	Li0039
Technik:	Linoldruck, sw.
Titel:	Farcen
Auflage:	20
Vorhandene Blätter/Blattnummern:	5, 10, 3, 8, 7, 7, 2 Blatt ohne Nr
Datum:	13.03.1967
Bildmaße BxH:	110x150
Blattmaße BxH:	204x310
Gerahmt:	nein
Referenz zu Katalognummer:	
In Schrank/ Mappe:	Schublade 4 (von oben)
Fotonummer:	C_P1180111.jpg



Datensatz Nr. 70

Katalognummer:	Li0040
Technik:	Linoldruck, sw.
Titel:	Farcen II
Auflage:	20
Vorhandene Blätter/Blattnummern:	4,9,5,10
Datum:	15.03.1967
Bildmaße BxH:	107x150
Blattmaße BxH:	215x307
Gerahmt:	nein
Referenz zu Katalognummer:	
In Schrank/ Mappe:	Schublade 4 (von oben)
Fotonummer:	C_P1180114.jpg



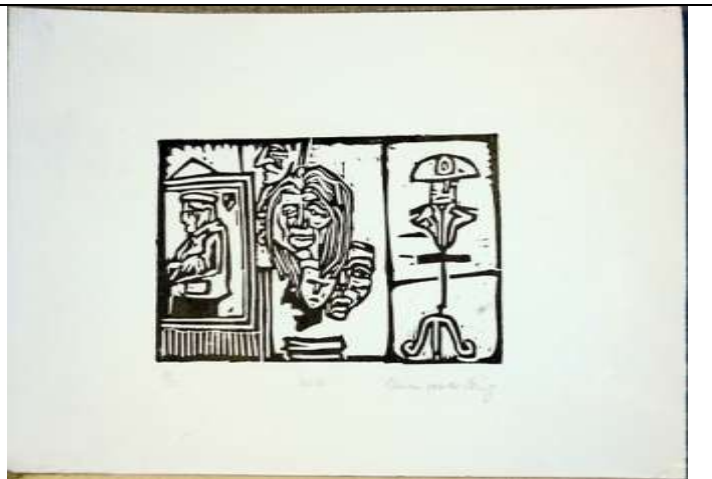
Datensatz Nr.: 71

Katalognummer:	Li0041
Technik:	Linoldruck, sw.
Titel:	Verkehr
Auflage:	-
Vorhandene Blätter/Blattnummern:	1 Blatt, 2 weitere Zustandsblätter
Datum:	1960
Bildmaße BxH:	105x147
Blattmaße BxH:	111x157
Gerahmt:	im Passepartou
Referenz zu Katalognummer:	
In Schrank/ Mappe:	Schublade 4 (von oben)
Fotonummer:	C_P1180117.jpg



Datensatz Nr. 72

Katalognummer:	Li0042
Technik:	Linoldruck, sw.
Titel:	Farce
Auflage:	20
Vorhandene Blätter/Blattnummern:	10, 3/20, 1 Blatt ohne Nr. und Sign.
Datum:	13.03.1967
Bildmaße BxH:	152x100
Blattmaße BxH:	298x204
Gerahmt:	nein
Referenz zu Katalognummer:	
In Schrank/ Mappe:	Schublade 4 (von oben)
Fotonummer:	C_P1180120.jpg



Datensatz Nr.: 73

Katalognummer:	Li0043
Technik:	Linoldruck, sw.
Titel:	Straßenszene
Auflage:	-
Vorhandene Blätter/Blattnummern:	5 Blatt, davon 2 mit Sign.
Datum:	1961
Bildmaße BxH:	111x147
Blattmaße BxH:	140x190
Gerahmt:	nein
Referenz zu Katalognummer:	
In Schrank/ Mappe:	Schublade 4 (von oben)
Fotonummer:	C_P1180123.jpg



Datensatz Nr. 74

Katalognummer:	Li0044.0
Technik:	Pastell
Titel:	Krebs (Pastell)
Auflage:	
Vorhandene Blätter/Blattnummern:	Blatt nicht sign., Rückseite bezeichnet "Krebs"
Datum:	
Bildmaße BxH:	410x330
Blattmaße BxH:	-
Gerahmt:	
Referenz zu Katalognummer:	
In Schrank/ Mappe:	Schublade 4 (von oben)
Fotonummer:	C_P1180734.jpg



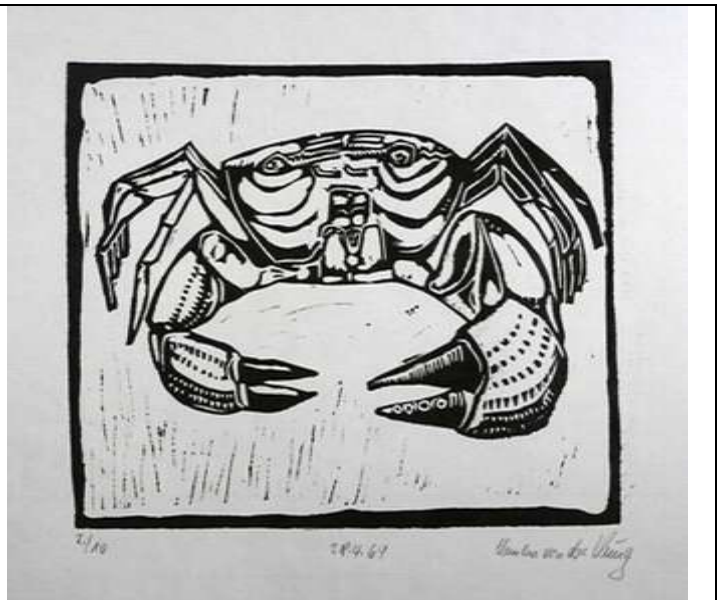
Datensatz Nr.: 75

Katalognummer:	Li0044.1
Technik:	Linoldruck, sw.
Titel:	Krebs (Version 1)
Auflage:	20
Vorhandene Blätter/Blattnummern:	2/20, 3/20, 2 Blatt Probedruck
Datum:	Apr.66
Bildmaße BxH:	326x260
Blattmaße BxH:	472x380
Gerahmt:	nein
Referenz zu Katalognummer:	
In Schrank/ Mappe:	Schublade 4 (von oben)
Fotonummer:	C_P1180733.jpg



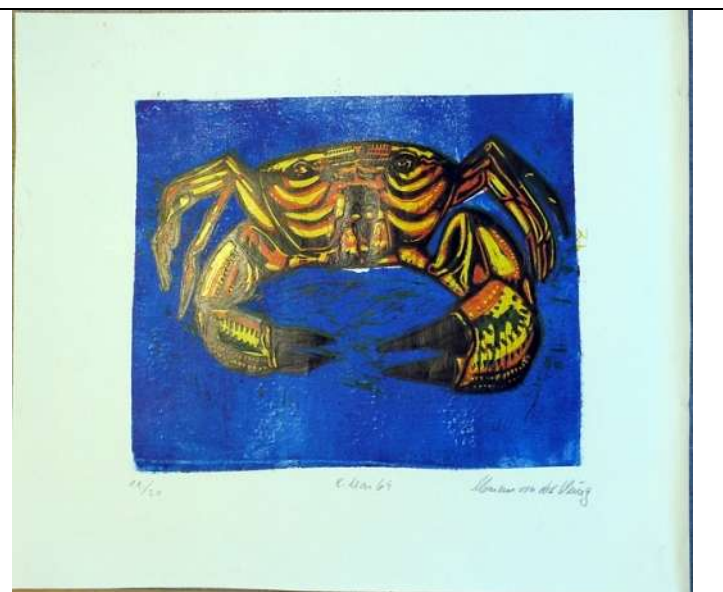
Datensatz Nr. 76

Katalognummer:	Li0044.2
Technik:	Linoldruck, sw.
Titel:	Krebs (Version 2)
Auflage:	10
Vorhandene Blätter/Blattnummern:	2/10, 4/10, 3/10, 5/10, 6/10, 1 Blatt ohne Nr. mit Sign., 3 Blatt ohne Sign.
Datum:	28.04.1969
Bildmaße BxH:	305x257
Blattmaße BxH:	440x400
Geraht:	nein
Referenz zu Katalognummer:	
In Schrank/ Mappe:	Schublade 4 (von oben)
Fotonummer:	C_P1180735.jpg



Datensatz Nr.: 77

Katalognummer:	Li0044.3
Technik:	Linoldruck, farbig
Titel:	Krebs (Version 2)
Auflage:	30
Vorhandene Blätter/Blattnummern:	26/30, 20/30, 5/30, 7/30, 17/30, 16/30, 8/30, 3/30, 4/30, 6/30, 24/30, 9/30, 1/30, 21/30, 10/30, 11/30, 28/30, 2 9/30; 4 Blatt ohne Sign.; 5 Blatt Probe teilweise mit Sign.
Datum:	08.05.1969
Bildmaße BxH:	300x255
Blattmaße BxH:	455x395
Geraht:	nein
Referenz zu Katalognummer:	
In Schrank/ Mappe:	Schublade 4 (von oben)
Fotonummer:	C_P1180126.jpg



Datensatz Nr. 78

Katalognummer:	Li0044.4
Technik:	Offset vom Linoldruck
Titel:	Krebs (Version 2)
Auflage:	35
Vorhandene Blätter/Blattnummern:	1, 25, 27, 30(50?), 6 Blatt ohne Nr mit Sign., 1 Blatt ohne Nr. und Sign.
Datum:	Blätter ohne Datum
Bildmaße BxH:	304x252
Blattmaße BxH:	442x324
Gerahmt:	nein
Referenz zu Katalognummer:	
In Schrank/ Mappe:	Schublade 4 (von oben)
Fotonummer:	C_P1180138.jpg



Datensatz Nr.: 79

Katalognummer:	Li0044.5
Technik:	Offset auf Aluminiumblech
Titel:	Krebs (Version 2)
Auflage:	-
Vorhandene Blätter/Blattnummern:	1 Blatt ohne Sign. Und Datum
Datum:	-
Bildmaße BxH:	300x250
Blattmaße BxH:	377x320
Gerahmt:	nein
Referenz zu Katalognummer:	
In Schrank/ Mappe:	Schublade 4 (von oben)
Fotonummer:	C_P1180736.jpg



Datensatz Nr. 80

Katalognummer:	Li0046.0
Technik:	Linoldruck, sw.
Titel:	Adler und Pegasus
Auflage:	12
Vorhandene Blätter/Blattnummern:	4.12.78: 3/12; 4.2.78: 8,1,12, 3 Probedruck (10.2.78), 1 Probe ohne Sign.
Datum:	04.02.1978 (10.2.1978)
Bildmaße BxH:	364x444
Blattmaße BxH:	432x614
Gerahmt:	nein
Referenz zu Katalognummer:	Li0046.1
In Schrank/ Mappe:	Schublade 4 (von oben)
Fotonummer:	C_P1180006.jpg



Datensatz Nr.: 81

Katalognummer:	Li0046.1
Technik:	Linoldruck, farbig
Titel:	Adler und Pegasus
Auflage:	60
Vorhandene Blätter/Blattnummern:	8,23,25,16,14,7,13,22,15
Datum:	21.02.1978
Bildmaße BxH:	365x443
Blattmaße BxH:	450x700
Gerahmt:	nein
Referenz zu Katalognummer:	Li0046.0
In Schrank/ Mappe:	Schublade 4 (von oben)
Fotonummer:	C_P1180135.jpg



Datensatz Nr. 82

Katalognummer:	Li0048
Technik:	Linoldruck, sw.
Titel:	Madame Cheval
Auflage:	20
Vorhandene Blätter/Blattnummern:	10,9,3,1
Datum:	19.03.1967
Bildmaße BxH:	107x152
Blattmaße BxH:	210x304
Gerahmt:	nein
Referenz zu Katalognummer:	
In Schrank/ Mappe:	Schublade 4 (von oben)
Fotonummer:	C_P1180144.jpg



Datensatz Nr.: 83

Katalognummer:	Li0049.0
Technik:	Linoldruck, sw.
Titel:	Hahn im Kreis
Auflage:	-
Vorhandene Blätter/Blattnummern:	Schwarz-weiss, viereckig; 1x mit Unterschrift 5x ohne Unterschrift
Datum:	o.Datum
Bildmaße BxH:	293x282
Blattmaße BxH:	425x505
Gerahmt:	nein
Referenz zu Katalognummer:	
In Schrank/ Mappe:	Schublade 5 (von oben)
Fotonummer:	C_P1190776.jpg



Datensatz Nr. 84

Katalognummer:	Li0049.1
Technik:	Linoldruck, sw.
Titel:	Hahn im Kreis
Auflage:	-
Vorhandene Blätter/Blattnummern:	1/4, 2 ohne Unterschrift
Datum:	o.Datum
Bildmaße BxH:	Durchmesser 270 mm
Blattmaße BxH:	350x350
Gerahmt:	nein
Referenz zu Katalognummer:	
In Schrank/ Mappe:	Schublade 5 (von oben)
Fotonummer:	C_P1190777.jpg



Datensatz Nr.: 85

Katalognummer:	Li0049.2
Technik:	Linoldruck, farbig, gelber Hintergrund
Titel:	Hahn im Kreis, gelber Hintergrund
Auflage:	-
Vorhandene Blätter/Blattnummern:	13/26, 11/26, 9/26; 1 Probedruck
Datum:	15.12.1968
Bildmaße BxH:	330x348
Blattmaße BxH:	380x410
Gerahmt:	nein
Referenz zu Katalognummer:	
In Schrank/ Mappe:	Schublade 5 (von oben)
Fotonummer:	C_P1190778.jpg



Datensatz Nr. 86

Katalognummer:	Li0049.3
Technik:	Linoldruck, farbig schwarz-gelb
Titel:	Hahn im Kreis
Auflage:	-
Vorhandene Blätter/Blattnummern:	3x Probedruck
Datum:	o.Datum
Bildmaße BxH:	293x284
Blattmaße BxH:	348x480
Gerahmt:	nein
Referenz zu Katalognummer:	
In Schrank/ Mappe:	Schublade 5 (von oben)
Fotonummer:	C_P1190779.jpg



Datensatz Nr.: 87

Katalognummer:	Li0049.4
Technik:	Linoldruck, farbig
Titel:	Hahn im Kreis
Auflage:	-
Vorhandene Blätter/Blattnummern:	1 Blatt
Datum:	15.12.1969
Bildmaße BxH:	330x348
Blattmaße BxH:	418x580
Gerahmt:	nein
Referenz zu Katalognummer:	
In Schrank/ Mappe:	Schublade 5 (von oben)
Fotonummer:	C_P1190780.jpg



Datensatz Nr. 88

Katalognummer:	Li0049.5
Technik:	Serigrafie 4-farbig
Titel:	Hahn im Kreis
Auflage:	-
Vorhandene Blätter/Blattnummern:	1x Kalenderblatt mit Unterschrift
Datum:	ohne Datum
Bildmaße BxH:	333x350
Blattmaße BxH:	410x572
Gerahmt:	nein
Referenz zu Katalognummer:	
In Schrank/ Mappe:	Schublade 5 (von oben)
Fotonummer:	C_P1190781.jpg



Datensatz Nr.: 89

Katalognummer:	Li0049.6
Technik:	Serigrafie 4-farbig
Titel:	Hahn im Kreis
Auflage:	-
Vorhandene Blätter/Blattnummern:	9 Blatt mit Unterschrift, Auflage fehlt, 2 Blatt Probedruck (nicht alle Farbplatten)
Datum:	ohne Datum
Bildmaße BxH:	333x350
Blattmaße BxH:	433x585
Gerahmt:	1x Passepartout
Referenz zu Katalognummer:	
In Schrank/ Mappe:	Schublade 5 (von oben)
Fotonummer:	C_P1190782.jpg



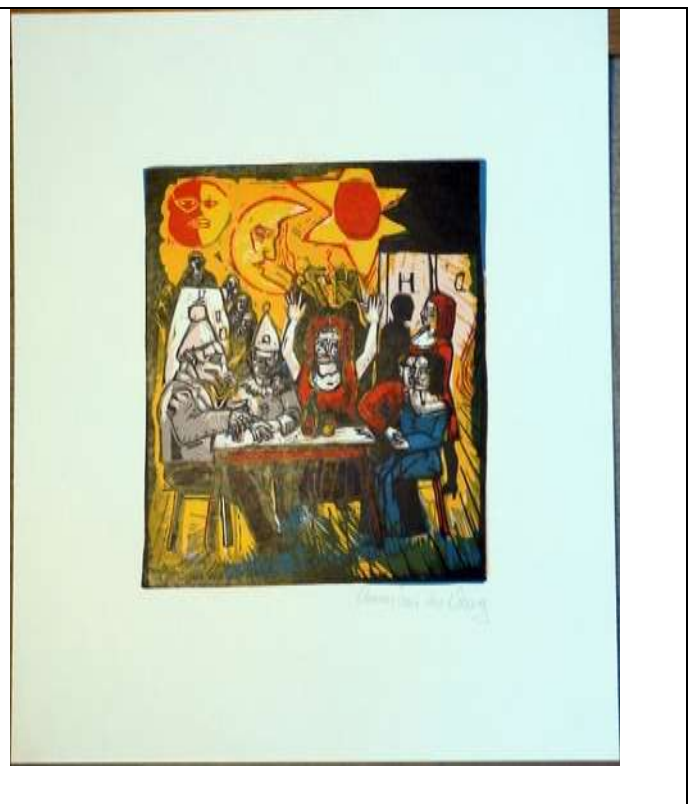
Datensatz Nr. 90

Katalognummer:	Li0049.7
Technik:	Offset (seitenverkehrt)
Titel:	Hahn im Kreis
Auflage:	-
Vorhandene Blätter/Blattnummern:	13/25 1 Blatt; 2 Blatt unterschrieben
Datum:	14.10.1974
Bildmaße BxH:	333x345
Blattmaße BxH:	443x485
Gerahmt:	1x Passepartout
Referenz zu Katalognummer:	
In Schrank/ Mappe:	Schublade 5 (von oben)
Fotonummer:	C_P1190783.jpg



Datensatz Nr.: 91

Katalognummer:	Li0050.0
Technik:	Offset vom Linoldruck
Titel:	Nashorn
Auflage:	-
Vorhandene Blätter/Blattnummern:	40/50 vom 20.11.75; 36/50 vom 1.12.62; 17 Blätter, teilweise signiert
Datum:	o.Datum
Bildmaße BxH:	250x310
Blattmaße BxH:	357x454
Gerahmt:	nein
Referenz zu Katalognummer:	
In Schrank/ Mappe:	Schublade 5 (von oben)
Fotonummer:	C_P1180150.jpg



Datensatz Nr. 92

Katalognummer:	Li0050.1
Technik:	Linoldruck, 3-farbig, 4-farbig
Titel:	Nashorn
Auflage:	-
Vorhandene Blätter/Blattnummern:	6 Blätter;
Datum:	31.12.1962
Bildmaße BxH:	253x312
Blattmaße BxH:	350x495
Gerahmt:	nein
Referenz zu Katalognummer:	
In Schrank/ Mappe:	Schublade 5 (von oben)
Fotonummer:	C_P1190784.jpg



Datensatz Nr.: 93

Katalognummer:	Li0050.2
Technik:	Linoldruck, 2-farbig
Titel:	Nashorn
Auflage:	-
Vorhandene Blätter/Blattnummern:	3 Blätter Probedruck
Datum:	31.12.1962
Bildmaße BxH:	253x312
Blattmaße BxH:	350x495
Gerahmt:	nein
Referenz zu Katalognummer:	
In Schrank/ Mappe:	Schublade 5 (von oben)
Fotonummer:	C_P1190785.jpg



Datensatz Nr. 94

Katalognummer:	Li0051.0
Technik:	Linoldruck, farbig
Titel:	2 Pegasus übereinander
Auflage:	80
Vorhandene Blätter/Blattnummern:	63, 52, 50, 69, 62, 65, 51, 60, 35, 36, 34, 32, 33, 39, 27, 28, 29, 45, 56, 43, 55, 44
Datum:	01.03.1975
Bildmaße BxH:	468x593
Blattmaße BxH:	500x703
Gerahmt:	nein
Referenz zu Katalognummer:	
In Schrank/ Mappe:	Schublade 5 (von oben)
Fotonummer:	C_P1190786.jpg



Datensatz Nr.: 95

Katalognummer:	Li0051.1
Technik:	Linoldruck, sw. Und mehrfarbig
Titel:	2 Pegasus übereinander
Auflage:	80
Vorhandene Blätter/Blattnummern:	2, 23, 34, 12, 11, 7, 10, 4, 26, 22, 18, 64, 35, 20, 61, 5, 19, 22, 44; 3 Blätter Probe
Datum:	01.03.1975
Bildmaße BxH:	470x604
Blattmaße BxH:	507x704
Gerahmt:	nein
Referenz zu Katalognummer:	
In Schrank/ Mappe:	Schublade 5 (von oben)
Fotonummer:	C_P1190787.jpg



Datensatz Nr. 96

Katalognummer:	Li0051.2
Technik:	Offset vom Linoldruck
Titel:	2 Pegasuse übereinander
Auflage:	70
Vorhandene Blätter/Blattnummern:	68, 69, 16, 63, 49, 2x Probe,
Datum:	15.10.1975
Bildmaße BxH:	470x592
Blattmaße BxH:	500x670
Gerahmt:	nein
Referenz zu Katalognummer:	
In Schrank/ Mappe:	Schublade 5 (von oben)
Fotonummer:	C_P1190788.jpg



Datensatz Nr.: 97

Katalognummer:	Li0052.0
Technik:	Offset vom Linoldruck
Titel:	Spectaculum germanie
Auflage:	50
Vorhandene Blätter/Blattnummern:	27,41,38,37,26,49,48,47,30 ,31,32,34,35,25,46,28,42,4 3, 1xohneNr
Datum:	18.11.1975
Bildmaße BxH:	347x400
Blattmaße BxH:	440x550
Gerahmt:	nein
Referenz zu Katalognummer:	
In Schrank/ Mappe:	Schublade 5 (von oben)
Fotonummer:	C_P1190791.jpg



Datensatz Nr. 98

Katalognummer:	Li0052.1
Technik:	Linoldruck sw. und 2- farbig
Titel:	Spectaculum germanie
Auflage:	30
Vorhandene Blätter/Blattnummern:	3x Probedruck farbig, 2x Drucke sw.
Datum:	-
Bildmaße BxH:	327x390
Blattmaße BxH:	440x620
Gerahmt:	nein
Referenz zu Katalognummer:	
In Schrank/ Mappe:	Schublade 5 (von oben)
Fotonummer:	C_P1190789.jpg



Datensatz Nr.: 99

Katalognummer:	Li0052.2
Technik:	Linoldruck, farbig
Titel:	Spectaculum germanie
Auflage:	30
Vorhandene Blätter/Blattnummern:	10,6,1,17,12,8,16,22,13,24, 5,19,20,15, 2x Probedruck
Datum:	01.05.1972
Bildmaße BxH:	327x390
Blattmaße BxH:	440x620
Gerahmt:	nein
Referenz zu Katalognummer:	
In Schrank/ Mappe:	Schublade 5 (von oben)
Fotonummer:	C_P1190790.jpg



Datensatz Nr. 100

Katalognummer:	Li0053.0
Technik:	Offset vom Linoldruck
Titel:	Erleuchtete Gasse
Auflage:	40
Vorhandene Blätter/Blattnummern:	35,29,22,31,27,26,24,20,19,8,7,16,15,32,13,11,25,
Datum:	14.11.1974
Bildmaße BxH:	355x368
Blattmaße BxH:	550x695 (595x890)
Gerahmt:	nein
Referenz zu Katalognummer:	
In Schrank/ Mappe:	Schublade 5
Fotonummer:	C_P1180165.jpg



Datensatz Nr.: 101

Katalognummer:	Li0053.1
Technik:	Linolschnitt, farbig
Titel:	Erleuchtete Gasse
Auflage:	
Vorhandene Blätter/Blattnummern:	1x Okt 1963, 2/10 Mai 1964, 10/20 Dez. 63, 5x ohne Datum
Datum:	-
Bildmaße BxH:	355x368
Blattmaße BxH:	550x695
Gerahmt:	nein
Referenz zu Katalognummer:	
In Schrank/ Mappe:	Schublade 5
Fotonummer:	C_P1180105.jpg



Datensatz Nr. 102

Katalognummer:	Li0056.0
Technik:	Linoldruck, farbig
Titel:	Bote
Auflage:	30
Vorhandene Blätter/Blattnummern:	6/15, 2/15 vom 9.1.68; 24/30,12/30,17/30,20/30,14 /30,9/30,13/30 21.8.73; 5 Probedrucke
Datum:	21.08.1973
Bildmaße BxH:	337x393
Blattmaße BxH:	396x497
Gerahmt:	nein
Referenz zu Katalognummer:	
In Schrank/ Mappe:	Schublade 5
Fotonummer:	C_P1180187.jpg



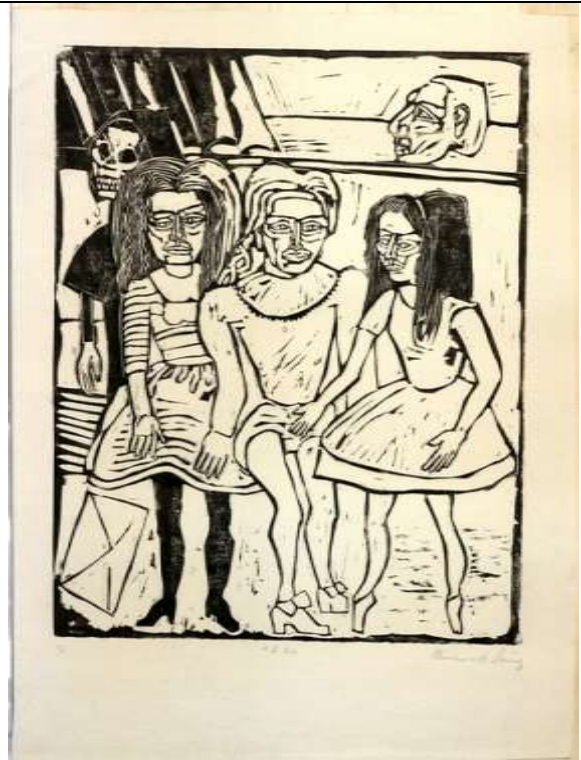
Datensatz Nr.: 103

Katalognummer:	Li0057. 0
Technik:	Offset vom Linoldruck
Titel:	Marionettenballade
Auflage:	40
Vorhandene Blätter/Blattnummern:	24,26,25,23,22,21,18,32,19 ,33,36,1x Probe,40,20,13,14,
Datum:	14.11.1974
Bildmaße BxH:	355x453
Blattmaße BxH:	595x890
Gerahmt:	nein
Referenz zu Katalognummer:	
In Schrank/ Mappe:	Schublade 5 (von oben)
Fotonummer:	C_P1180534.jpg



Datensatz Nr. 104

Katalognummer:	Li0057. 1
Technik:	Linoldruck, sw. Und mehrfarbig
Titel:	Marionettenballade
Auflage:	?
Vorhandene Blätter/Blattnummern:	2 Blätter grau/schwarz, 3 Blätter schwarz, 1 Blatt rot; 6/20: 1Blatt farbig
Datum:	01.08.1964
Bildmaße BxH:	355x453
Blattmaße BxH:	434x576
Gerahmt:	nein
Referenz zu Katalognummer:	
In Schrank/ Mappe:	Schublade 5 (von oben)
Fotonummer:	C_P1180019.jpg



Datensatz Nr.: 105

Katalognummer:	Li0058.0
Technik:	Offset vom Linoldruck
Titel:	Pegasus
Auflage:	40
Vorhandene Blätter/Blattnummern:	17,38,25,23,21,24,31 1x ohne Signatur
Datum:	25.12.1974
Bildmaße BxH:	600x465
Blattmaße BxH:	890x595
Gerahmt:	nein
Referenz zu Katalognummer:	
In Schrank/ Mappe:	Schublade 5 (von oben)
Fotonummer:	C_P1180535.jpg



Datensatz Nr. 106

Katalognummer:	Li0058.1
Technik:	Linoldruck, farbig
Titel:	Pegasus
Auflage:	50
Vorhandene Blätter/Blattnummern:	12.9.1974: 48/50, Probe, 49/50,47/50, 4x ohne Sign.; 31.08.1974: 28,5,15,4,7,49,33,48,47,27, 32,16,23,17,46,12,29,2,20, 3,44,34,40,8,26,31,9,25,13, 1, 7x Probedruck
Datum:	31.08.1974
Bildmaße BxH:	600x462
Blattmaße BxH:	704x500
Gerahmt:	nein
Referenz zu Katalognummer:	
In Schrank/ Mappe:	Schublade 5 (von oben)
Fotonummer:	C_P1180038.jpg



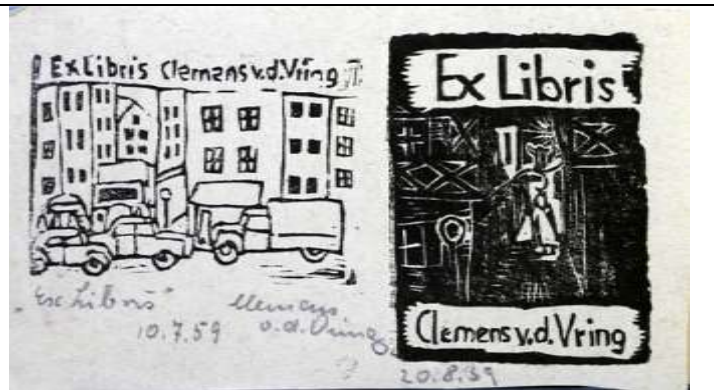
Datensatz Nr.: 107

Katalognummer:	Li0059
Technik:	Linoldruck, sw.
Titel:	(Taubenfüttern)
Auflage:	-
Vorhandene Blätter/Blattnummern:	3 Blätter
Datum:	19.04.1964
Bildmaße BxH:	345x305
Blattmaße BxH:	550x400
Gerahmt:	nein
Referenz zu Katalognummer:	
In Schrank/ Mappe:	Schublade 5 (von oben)
Fotonummer:	C_P1180537.jpg



Datensatz Nr. 108

Katalognummer:	Li0060
Technik:	Linoldruck, sw.
Titel:	ExLibris Clemens v.d. Vring
Auflage:	
Vorhandene Blätter/Blattnummern:	1 Blatt
Datum:	10.07.1959
Bildmaße BxH:	150x80
Blattmaße BxH:	170x92
Gerahmt:	nein
Referenz zu Katalognummer:	
In Schrank/ Mappe:	Schublade 5 (von oben)
Fotonummer:	C_P1180615.jpg



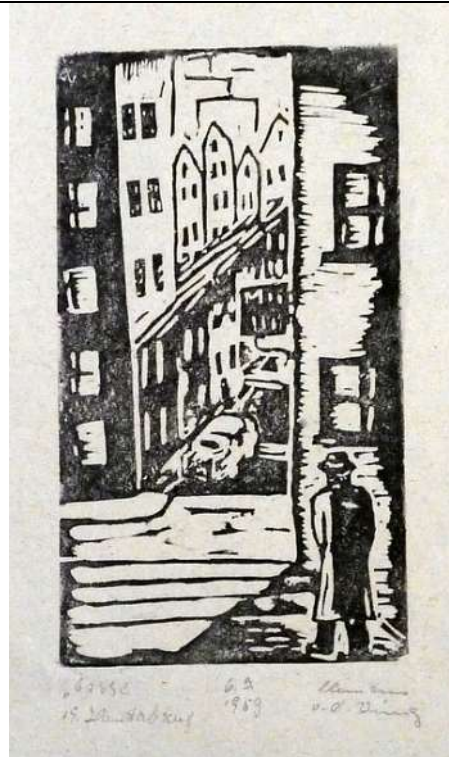
Datensatz Nr.: 109

Katalognummer:	Li0061
Technik:	Linoldruck, sw.
Titel:	Don Quichotte beschwört seinen Bücherschrank
Auflage:	
Vorhandene Blätter/Blattnummern:	1 Blatt
Datum:	o.Datum
Bildmaße BxH:	195x255
Blattmaße BxH:	210x298
Gerahmt:	nein
Referenz zu Katalognummer:	
In Schrank/ Mappe:	Schublade 5 (von oben)
Fotonummer:	C_P1180614.jpg



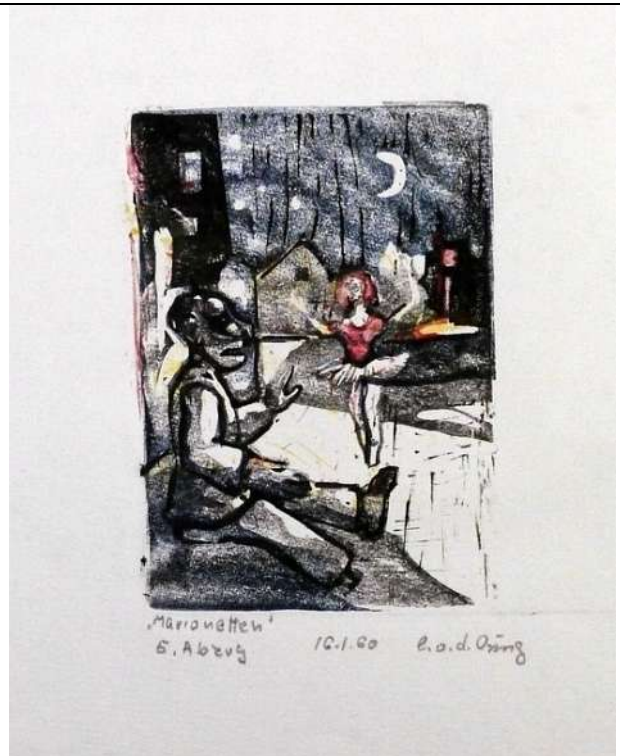
Datensatz Nr. 110

Katalognummer:	Li0062
Technik:	Linoldruck, sw.
Titel:	Gasse
Auflage:	
Vorhandene Blätter/Blattnummern:	1. Blatt 19. Handabzug, Datum 6.9.1959 2. Blatt 17. Handabzug, Datum 6.3.1959
Datum:	-
Bildmaße BxH:	95x170
Blattmaße BxH:	225x280
Gerahmt:	nein
Referenz zu Katalognummer:	
In Schrank/ Mappe:	Schublade 5 (von oben)
Fotonummer:	C_P1180613.jpg



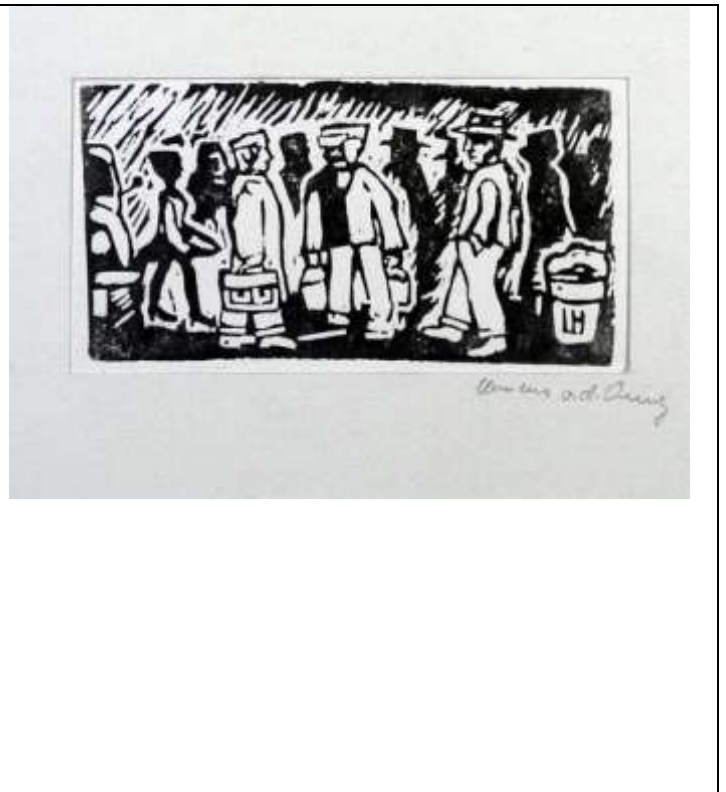
Datensatz Nr.: 111

Katalognummer:	Li0063
Technik:	Linoldruck, koloriert
Titel:	Marionetten
Auflage:	
Vorhandene Blätter/Blattnummern:	1 Blatt (5. Abzug)
Datum:	16.01.1960
Bildmaße BxH:	105x148
Blattmaße BxH:	260x290
Gerahmt:	nein
Referenz zu Katalognummer:	
In Schrank/ Mappe:	
Fotonummer:	C_P1180612.jpg



Datensatz Nr. 112

Katalognummer:	Li0064
Technik:	Linoldruck, sw.
Titel:	Gang zur Arbeit
Auflage:	
Vorhandene Blätter/Blattnummern:	3. Abzug
Datum:	20.03.1960
Bildmaße BxH:	150x80
Blattmaße BxH:	200x164
Gerahmt:	im Passepartou
Referenz zu Katalognummer:	
In Schrank/ Mappe:	
Fotonummer:	C_P1180611.jpg



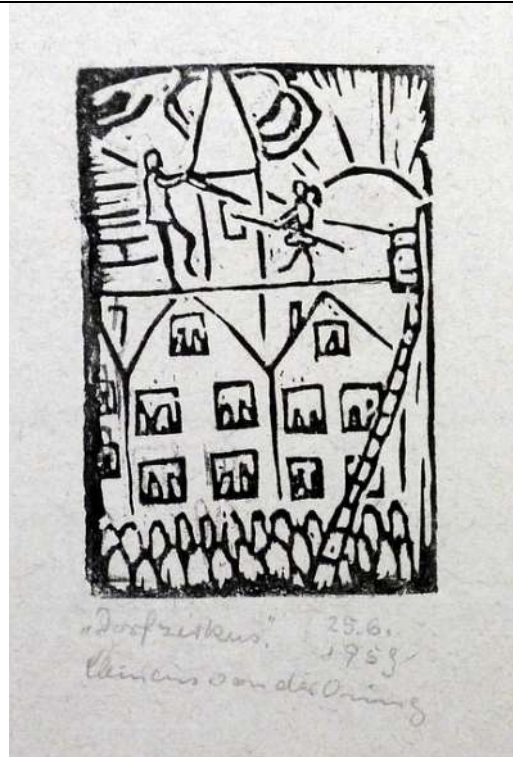
Datensatz Nr.: 113

Katalognummer:	Li0065
Technik:	Linoldruck, sw.
Titel:	Don Quichote
Auflage:	
Vorhandene Blätter/Blattnummern:	2. Handabzug
Datum:	25.07.1959
Bildmaße BxH:	104x148
Blattmaße BxH:	196x280
Gerahmt:	nein
Referenz zu Katalognummer:	
In Schrank/ Mappe:	
Fotonummer:	C_P1180610.jpg



Datensatz Nr. 114

Katalognummer:	Li0066
Technik:	Linoldruck, sw.
Titel:	Dorfzirkus
Auflage:	
Vorhandene Blätter/Blattnummern:	11. Handabzug
Datum:	25.06.1959
Bildmaße BxH:	83x125
Blattmaße BxH:	173x220
Gerahmt:	nein
Referenz zu Katalognummer:	
In Schrank/ Mappe:	
Fotonummer:	C_P1180609.jpg



Datensatz Nr.: 115

Katalognummer:	Li0067
Technik:	Linoldruck, sw.
Titel:	ohne Titel (Der Säufer)
Auflage:	
Vorhandene Blätter/Blattnummern:	2 Blatt
Datum:	o.Datum
Bildmaße BxH:	104x114
Blattmaße BxH:	124x147
Gerahmt:	nein
Referenz zu Katalognummer:	
In Schrank/ Mappe:	
Fotonummer:	C_P1180608.jpg



Datensatz Nr. 116

Katalognummer:	Li0068
Technik:	Linoldruck, sw.
Titel:	Schmale Strasse
Auflage:	
Vorhandene Blätter/Blattnummern:	4. Handabzug
Datum:	01.11.1963
Bildmaße BxH:	226x257
Blattmaße BxH:	290x320
Gerahmt:	nein
Referenz zu Katalognummer:	
In Schrank/ Mappe:	
Fotonummer:	C_P1180606.jpg



Datensatz Nr.: 117

Katalognummer:	Li0069
Technik:	Linoldruck, sw.
Titel:	Wandernder Hahn
Auflage:	20
Vorhandene Blätter/Blattnummern:	5 Blätter
Datum:	15.03.1969
Bildmaße BxH:	106x150
Blattmaße BxH:	205x300
Gerahmt:	nein
Referenz zu Katalognummer:	
In Schrank/ Mappe:	
Fotonummer:	C_P1180607.jpg



Datensatz Nr. 118

Katalognummer:	Li0070
Technik:	Linoldruck, sw.
Titel:	Stuttgart Stiftskirche
Auflage:	
Vorhandene Blätter/Blattnummern:	12. Handabzug
Datum:	29.05.1963
Bildmaße BxH:	84x160
Blattmaße BxH:	198x285
Gerahmt:	nein
Referenz zu Katalognummer:	
In Schrank/ Mappe:	
Fotonummer:	C_P1180605.jpg



Datensatz Nr.: 119

Katalognummer:	Li0071
Technik:	Linoldruck, sw.
Titel:	Zirkus, Schlussakt
Auflage:	
Vorhandene Blätter/Blattnummern:	4 Blatt
Datum:	02.06.1959
Bildmaße BxH:	224x256
Blattmaße BxH:	237x284
Gerahmt:	nein
Referenz zu Katalognummer:	
In Schrank/ Mappe:	Schublade 5 (von oben)
Fotonummer:	C_P1180604.jpg



Datensatz Nr. 120

Katalognummer:	Li0072
Technik:	Linoldruck, sw.
Titel:	Altstadt
Auflage:	
Vorhandene Blätter/Blattnummern:	3 Blatt
Datum:	26.06.1959
Bildmaße BxH:	210x260
Blattmaße BxH:	324x428
Gerahmt:	nein
Referenz zu Katalognummer:	
In Schrank/ Mappe:	
Fotonummer:	C_P1180603.jpg



Datensatz Nr.: 121

Katalognummer:	Li0073
Technik:	Linoldruck, sw.
Titel:	ohne Titel (Fahnenläufer)
Auflage:	20
Vorhandene Blätter/Blattnummern:	9/20, 1/4, 3/4, 11/20, 4/20
Datum:	15.03.1967
Bildmaße BxH:	106x153
Blattmaße BxH:	205x305
Gerahmt:	nein
Referenz zu Katalognummer:	
In Schrank/ Mappe:	
Fotonummer:	C_P1180602.jpg



Datensatz Nr. 122

Katalognummer:	Li0074
Technik:	Linoldruck, sw.
Titel:	Zwei Lampen
Auflage:	
Vorhandene Blätter/Blattnummern:	3 Abzüge
Datum:	Aug.60
Bildmaße BxH:	230x262
Blattmaße BxH:	248x348
Gerahmt:	nein
Referenz zu Katalognummer:	
In Schrank/ Mappe:	
Fotonummer:	C_P1180601.jpg



Datensatz Nr.: 123

Katalognummer:	Li0075
Technik:	Linoldruck, sw.
Titel:	Stadteinfahrt
Auflage:	
Vorhandene Blätter/Blattnummern:	3 Blätter ohne Nummer, 17. 18. Handabzug
Datum:	01.01.1959
Bildmaße BxH:	211x264
Blattmaße BxH:	256x318
Gerahmt:	nein
Referenz zu Katalognummer:	
In Schrank/ Mappe:	
Fotonummer:	C_P1180600.jpg



Datensatz Nr. 124

Katalognummer:	Li0076
Technik:	Linoldruck, sw.
Titel:	Selbstbildnis mit Pfeife
Auflage:	
Vorhandene Blätter/Blattnummern:	Blatt 1, Blatt 4
Datum:	13.10.1963
Bildmaße BxH:	212x252
Blattmaße BxH:	360x408
Gerahmt:	nein
Referenz zu Katalognummer:	
In Schrank/ Mappe:	
Fotonummer:	C_P1180599.jpg



Datensatz Nr.: 125

Katalognummer:	Li0077
Technik:	Linoldruck, sw.
Titel:	Straße am Morgen
Auflage:	20
Vorhandene Blätter/Blattnummern:	5 Blätter, davon 1x Nr8/20
Datum:	Jan.65
Bildmaße BxH:	256x326
Blattmaße BxH:	304x378
Gerahmt:	nein
Referenz zu Katalognummer:	
In Schrank/ Mappe:	
Fotonummer:	C_P1180598.jpg



Datensatz Nr. 126

Katalognummer:	Li0078
Technik:	Linoldruck, sw.
Titel:	Früh am Morgen (Frühaufsteher)
Auflage:	
Vorhandene Blätter/Blattnummern:	3 Blätter, 1x7. Handabzug,
Datum:	26.06.1960
Bildmaße BxH:	225x260
Blattmaße BxH:	348x450
Gerahmt:	nein
Referenz zu Katalognummer:	
In Schrank/ Mappe:	
Fotonummer:	C_P1180597.jpg



Datensatz Nr.: 127

Katalognummer:	Li0079
Technik:	Linoldruck, sw.
Titel:	Cafe
Auflage:	
Vorhandene Blätter/Blattnummern:	2 Blätter
Datum:	01.07.1959
Bildmaße BxH:	227x258
Blattmaße BxH:	335x428
Gerahmt:	nein
Referenz zu Katalognummer:	
In Schrank/ Mappe:	
Fotonummer:	C_P1180596.jpg



Datensatz Nr. 128

Katalognummer:	Li0080
Technik:	Linoldruck, sw.
Titel:	3. Platz (Kreuzung)
Auflage:	
Vorhandene Blätter/Blattnummern:	2 Blätter, 1x 9. Handabzug
Datum:	10.06.1959
Bildmaße BxH:	214x257
Blattmaße BxH:	325x428
Gerahmt:	nein
Referenz zu Katalognummer:	
In Schrank/ Mappe:	
Fotonummer:	C_P1180595.jpg



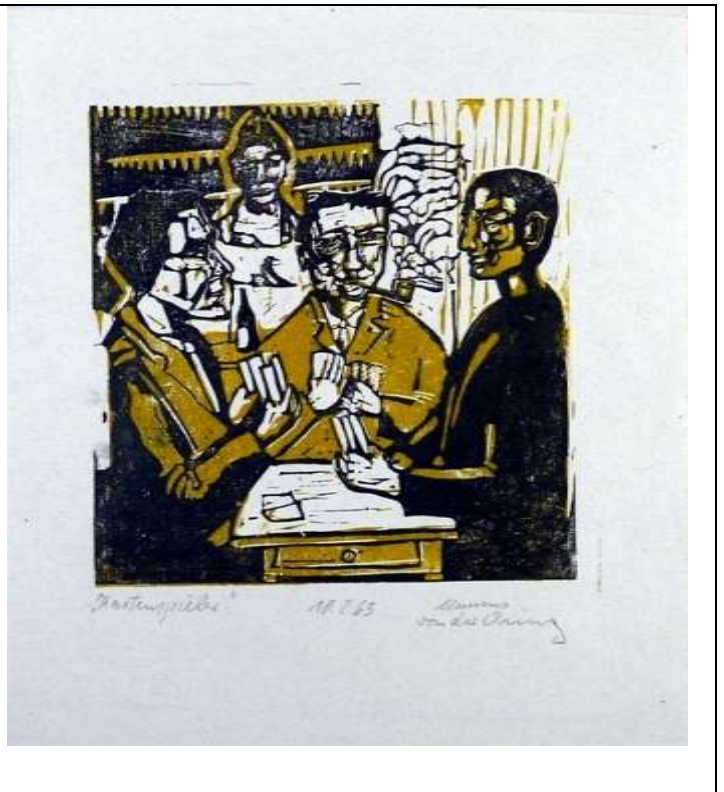
Datensatz Nr.: 129

Katalognummer:	Li0081
Technik:	Linoldruck, sw.
Titel:	ohne Titel (Stäffele)
Auflage:	30 (20)
Vorhandene Blätter/Blattnummern:	4 Blätter
Datum:	1964
Bildmaße BxH:	255x302
Blattmaße BxH:	382x410
Gerahmt:	teilweise mit Passepartou
Referenz zu Katalognummer:	
In Schrank/ Mappe:	
Fotonummer:	C_P1180594.jpg



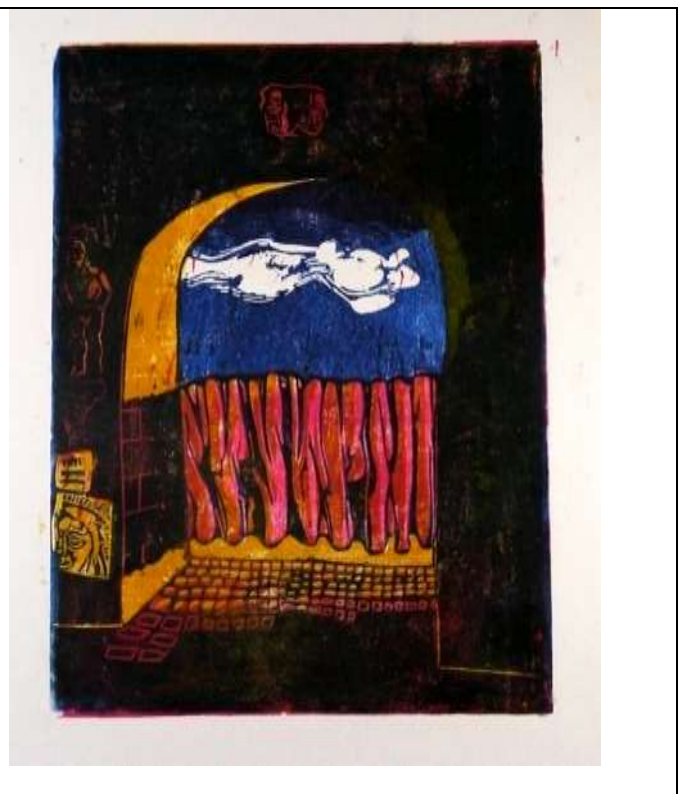
Datensatz Nr. 130

Katalognummer:	Li0082
Technik:	Linoldruck, sw.
Titel:	Kartenspieler
Auflage:	
Vorhandene Blätter/Blattnummern:	4 Blätter
Datum:	10.03.1962
Bildmaße BxH:	218x215
Blattmaße BxH:	234x232
Gerahmt:	nein
Referenz zu Katalognummer:	
In Schrank/ Mappe:	
Fotonummer:	C_P1180593.jpg



Datensatz Nr.: 131

Katalognummer:	Li0083
Technik:	Linoldruck, farbig
Titel:	ohne Titel (Torbogen mit Maske)
Auflage:	
Vorhandene Blätter/Blattnummern:	3 Blätter
Datum:	o. Datum
Bildmaße BxH:	325x430
Blattmaße BxH:	440x585
Gerahmt:	nein
Referenz zu Katalognummer:	
In Schrank/ Mappe:	
Fotonummer:	C_P1180616.jpg



Datensatz Nr. 132

Katalognummer:	Li0084
Technik:	Linoldruck, farbig
Titel:	ohne Titel (Indianer mit Träne)
Auflage:	
Vorhandene Blätter/Blattnummern:	1 Blatt
Datum:	25.05.1968
Bildmaße BxH:	328x420
Blattmaße BxH:	385x485
Gerahmt:	nein
Referenz zu Katalognummer:	
In Schrank/ Mappe:	
Fotonummer:	C_P1180617.jpg



Datensatz Nr.: 133

Katalognummer:	Li0086
Technik:	Linoldruck, sw.
Titel:	(Mann und Frau mit Zopf)
Auflage:	
Vorhandene Blätter/Blattnummern:	1 Blatt (von 10)
Datum:	15.02.1966
Bildmaße BxH:	160x195
Blattmaße BxH:	250x265
Gerahmt:	nein
Referenz zu Katalognummer:	
In Schrank/ Mappe:	
Fotonummer:	C_P1190793.jpg



Datensatz Nr. 134

Katalognummer:	Li0087
Technik:	Linoldruck, sw.
Titel:	(Unter dem Sonnenschirm)
Auflage:	
Vorhandene Blätter/Blattnummern:	1 Blatt
Datum:	o.Datum
Bildmaße BxH:	170x190
Blattmaße BxH:	223x298
Gerahmt:	nein
Referenz zu Katalognummer:	
In Schrank/ Mappe:	
Fotonummer:	C_P1190794.jpg



Datensatz Nr.: 135

Katalognummer:	Li0088
Technik:	Linoldruck, sw.
Titel:	Mann mit Kind
Auflage:	
Vorhandene Blätter/Blattnummern:	1 Blatt
Datum:	15.6.1963 Clemens v.d. Vring
Bildmaße BxH:	510x560
Blattmaße BxH:	550x750(Rahmen 740x942)
Gerahmt:	ja
Referenz zu Katalognummer:	
In Schrank/ Mappe:	
Fotonummer:	C_P1200976.jpg



Datensatz Nr. 136